



Société Nationale de
Contrôle Technique



RÉCEPTION-CONFÉRENCE DE PRESSE POUR L'AUTOFESTIVAL 2012

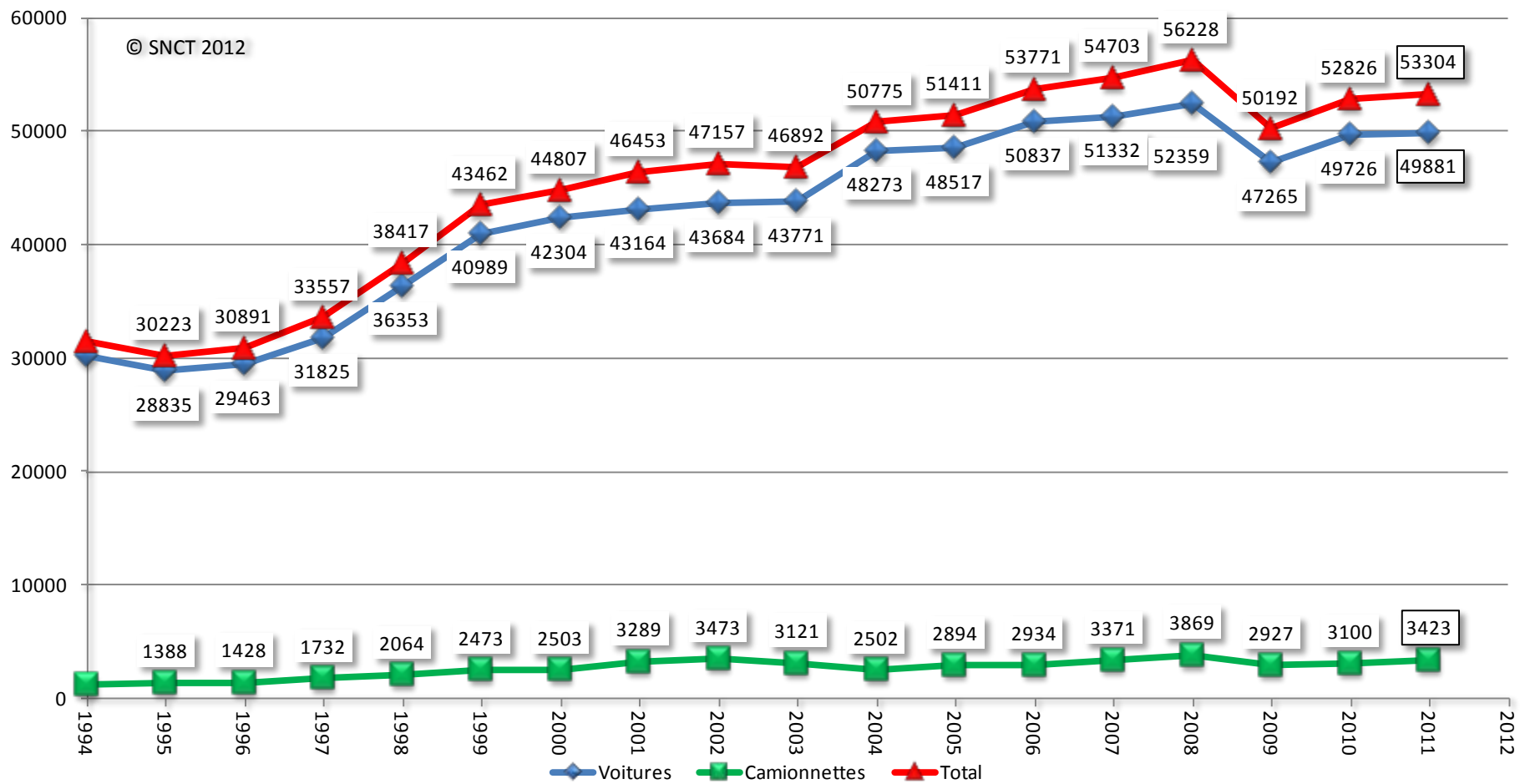
**Présentation de quelques aspects en relation avec
l'évolution du parc automobile au Luxembourg**

Armand BIBERICH
SNCT

16 janvier 2012

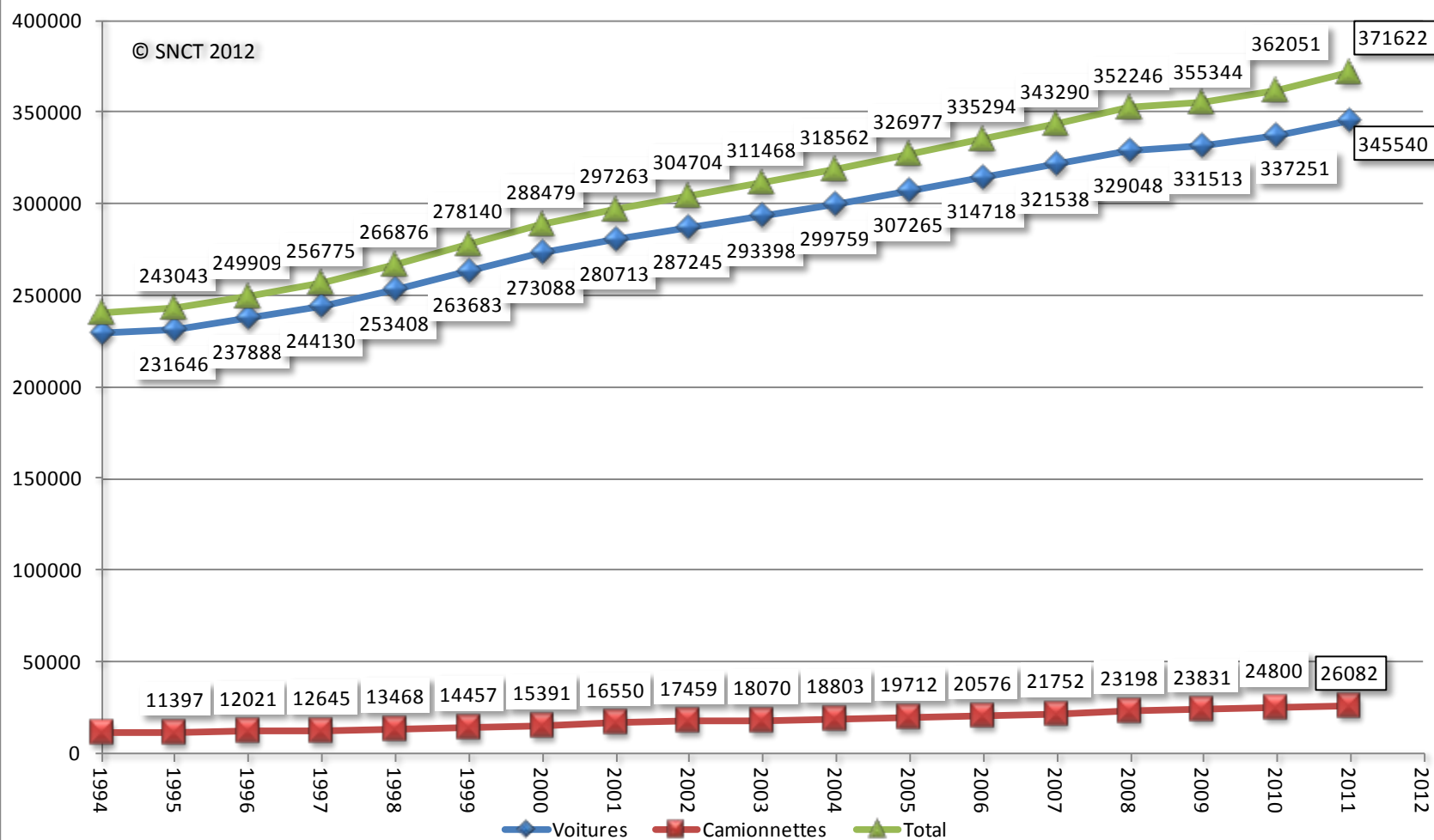


Nouvelles Immatriculations 1994 - 2011





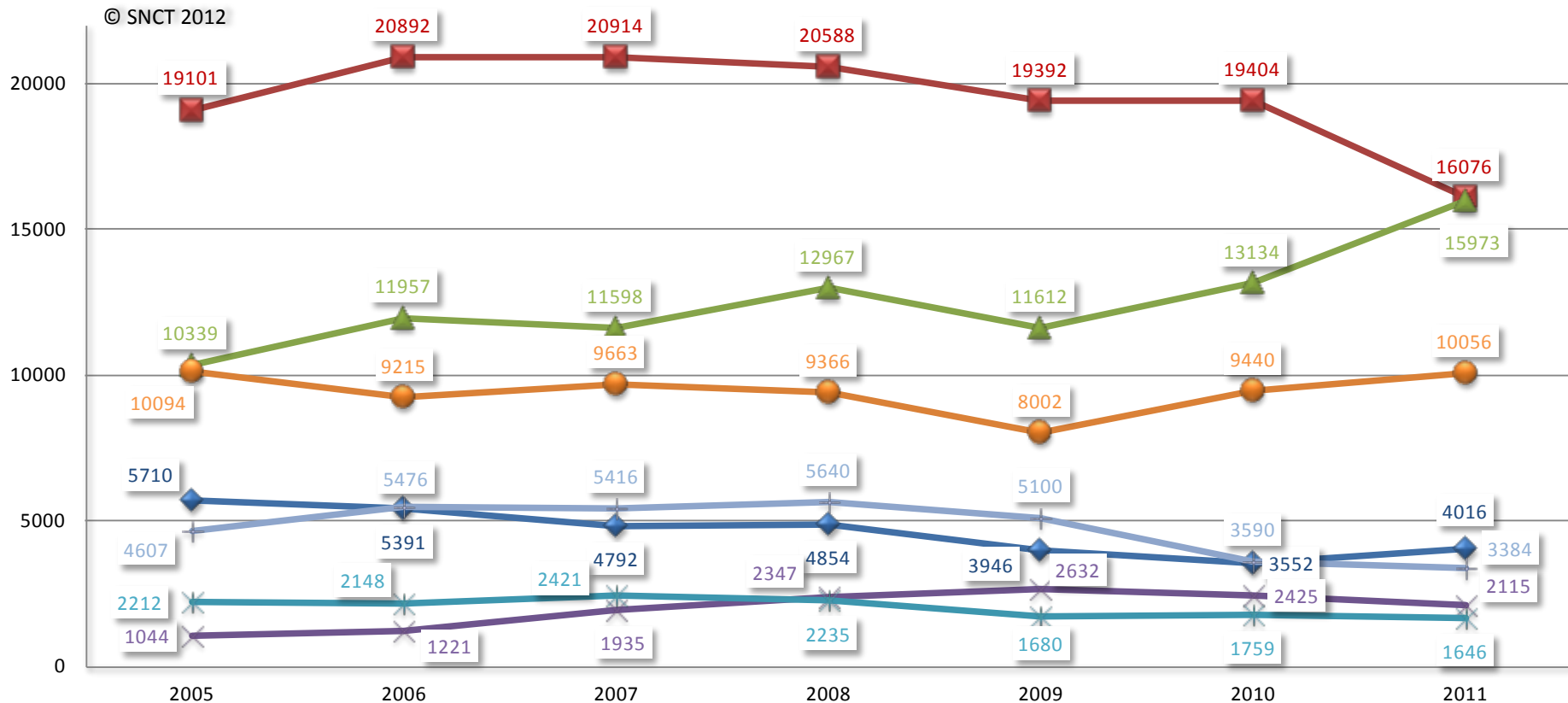
Évolution du parc des voitures et camionnettes de 1994 à 2011





Nouvelles Immatriculations voitures: Types de carrosseries

© SNCT 2012



◆ (AA) Berline

■ (AB) Voiture à hayon arrière

▲ (AC) Break (familiale)

✕ (AD) Coupé

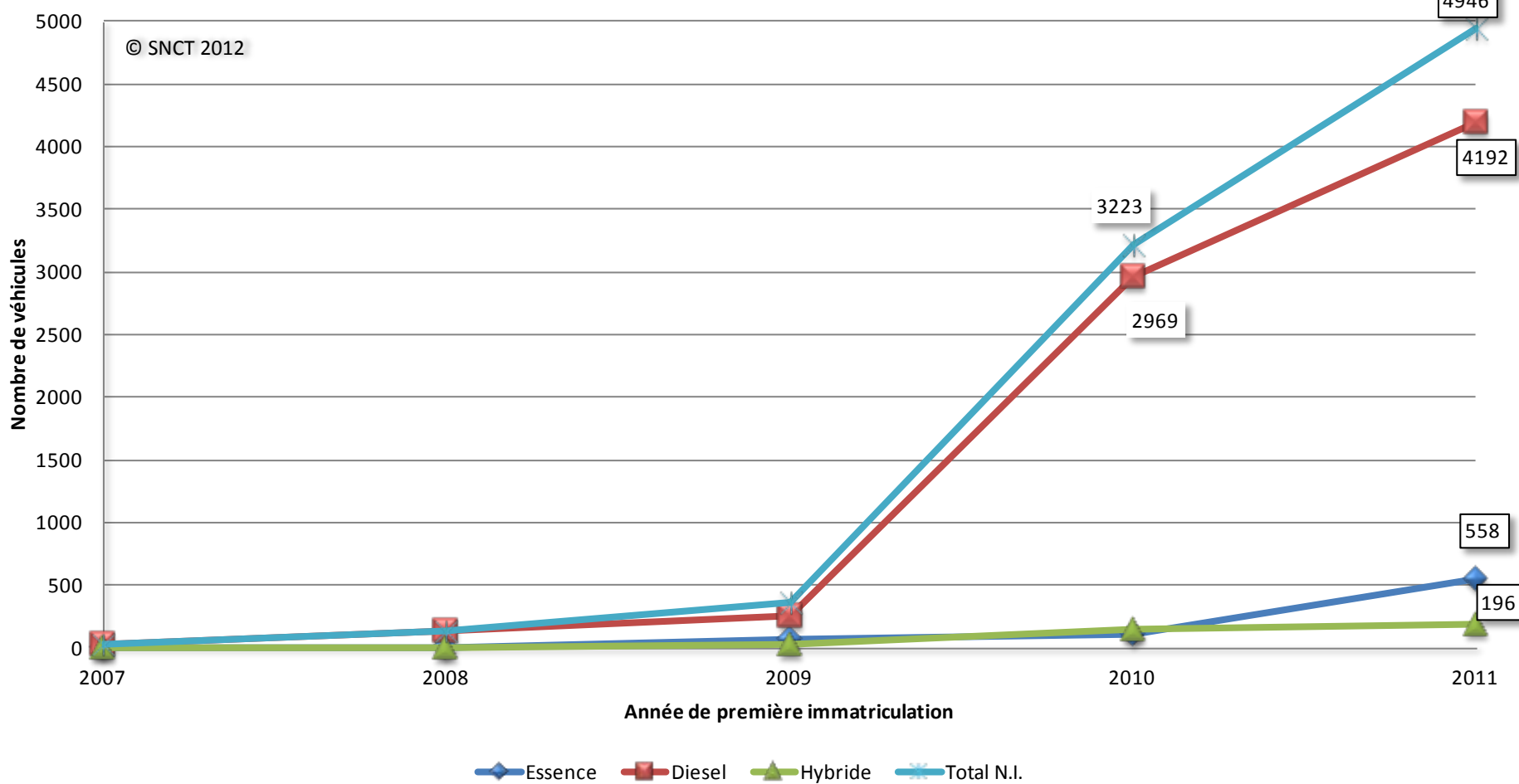
✕ (AE) Cabriolet

● (AF) Véhicules à usages multiples

◆ Sous catégorie "Tout Terrain 4x4"

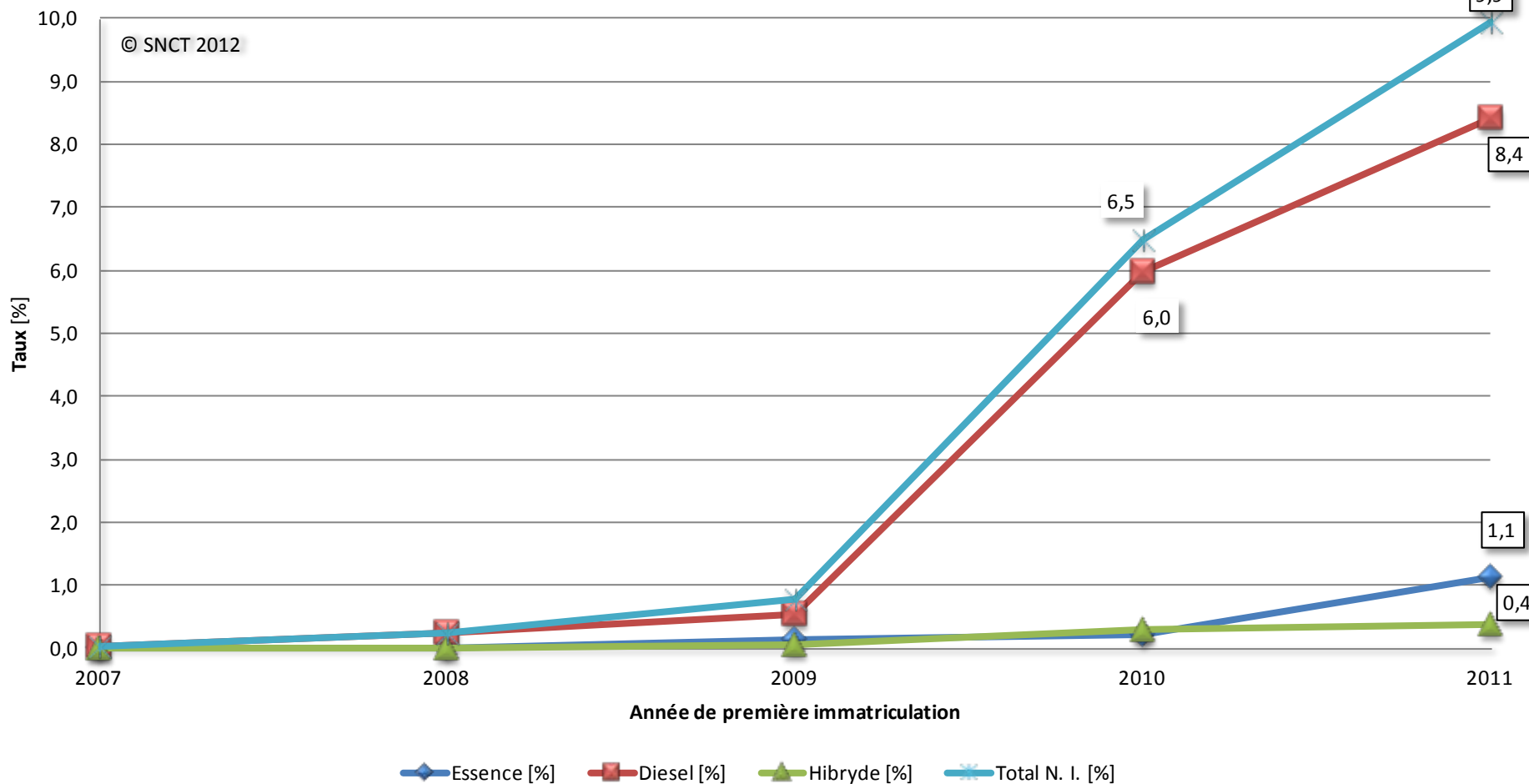


Nouvelles immatriculations de voitures à faibles émissions CO₂ (≤ 100 g/km)



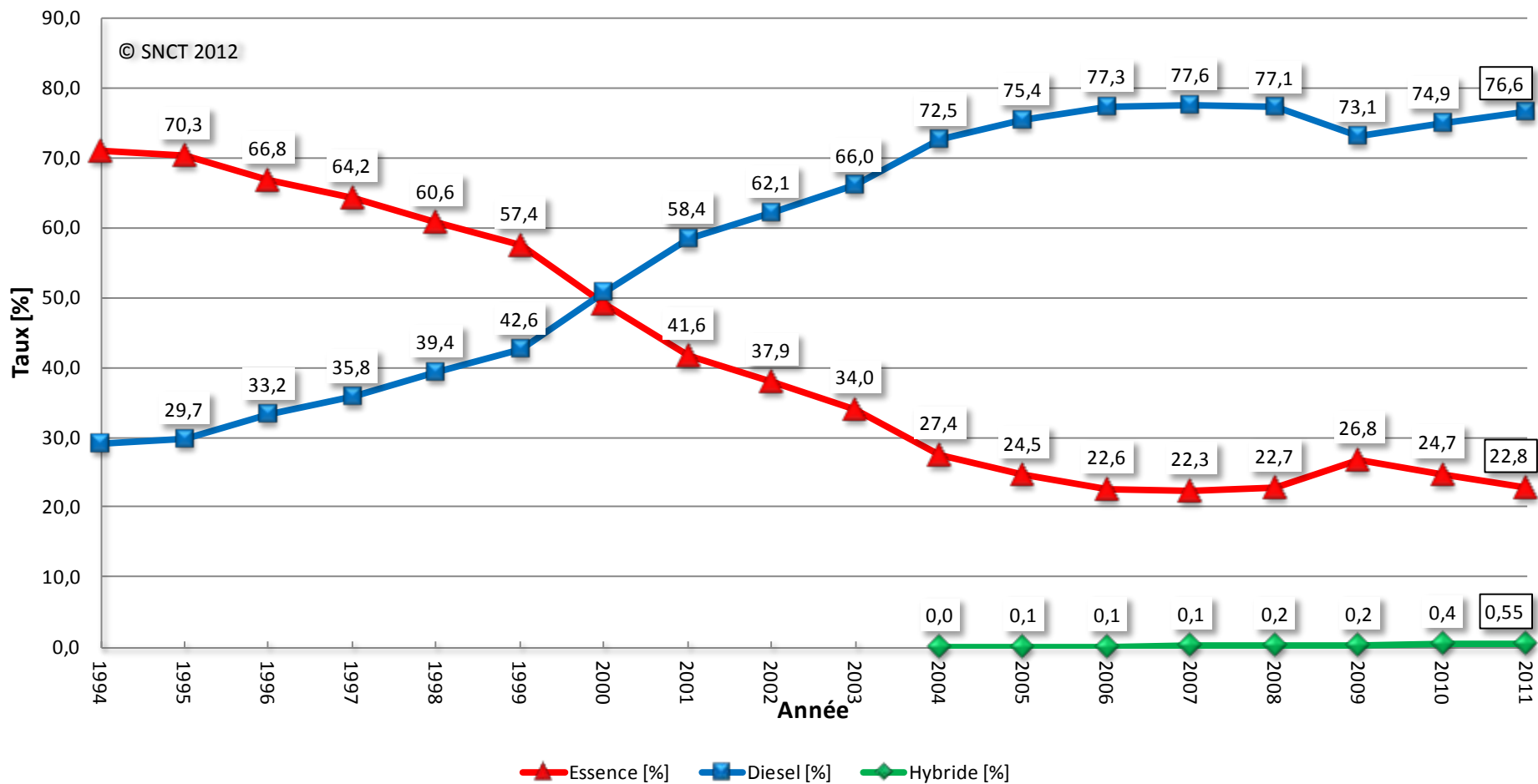


Nouvelles immatriculations de voitures à faibles émissions CO₂ (≤ 100 g/km)



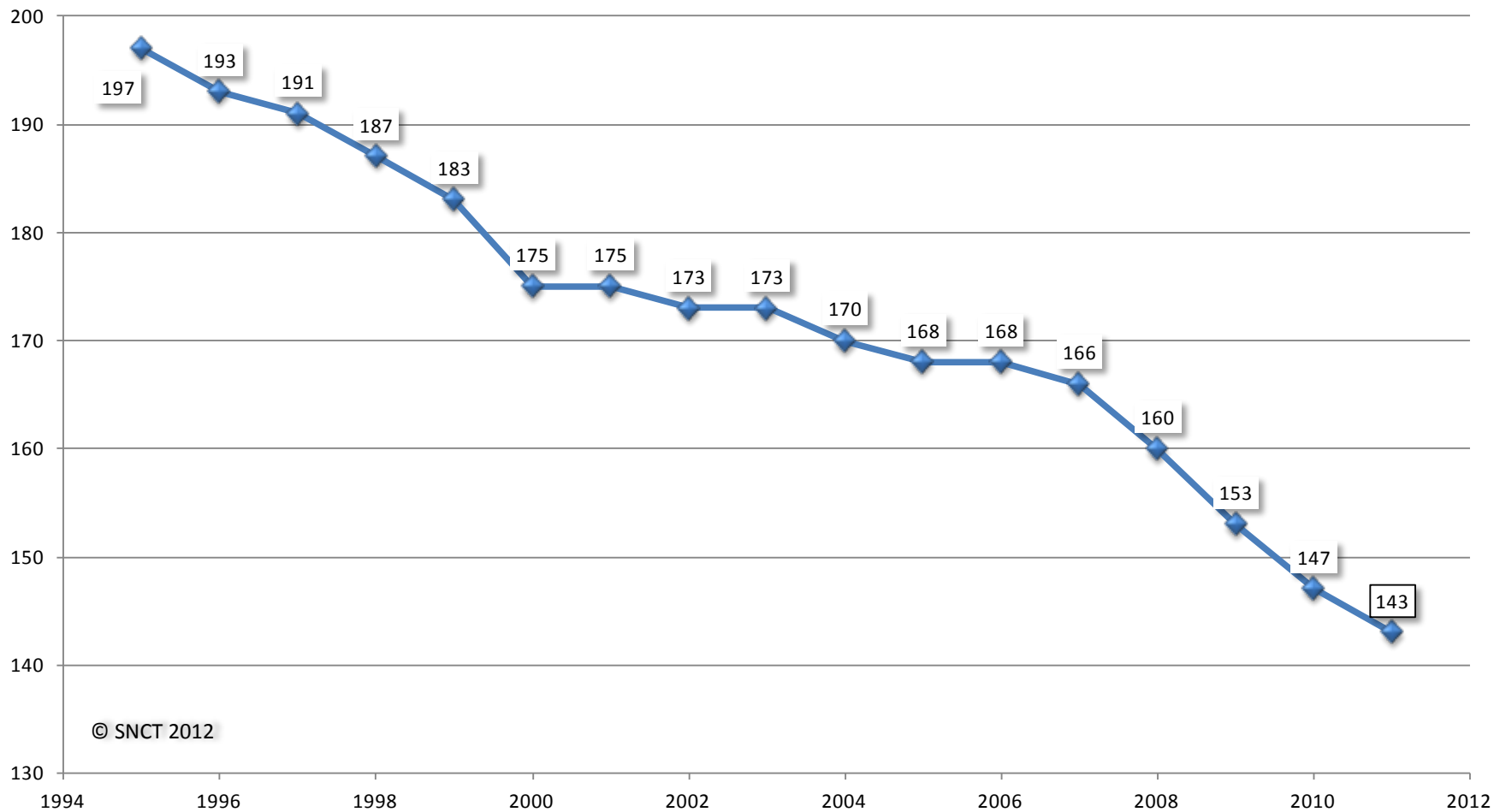


Nouvelles immatriculations: Répartition par type de carburant



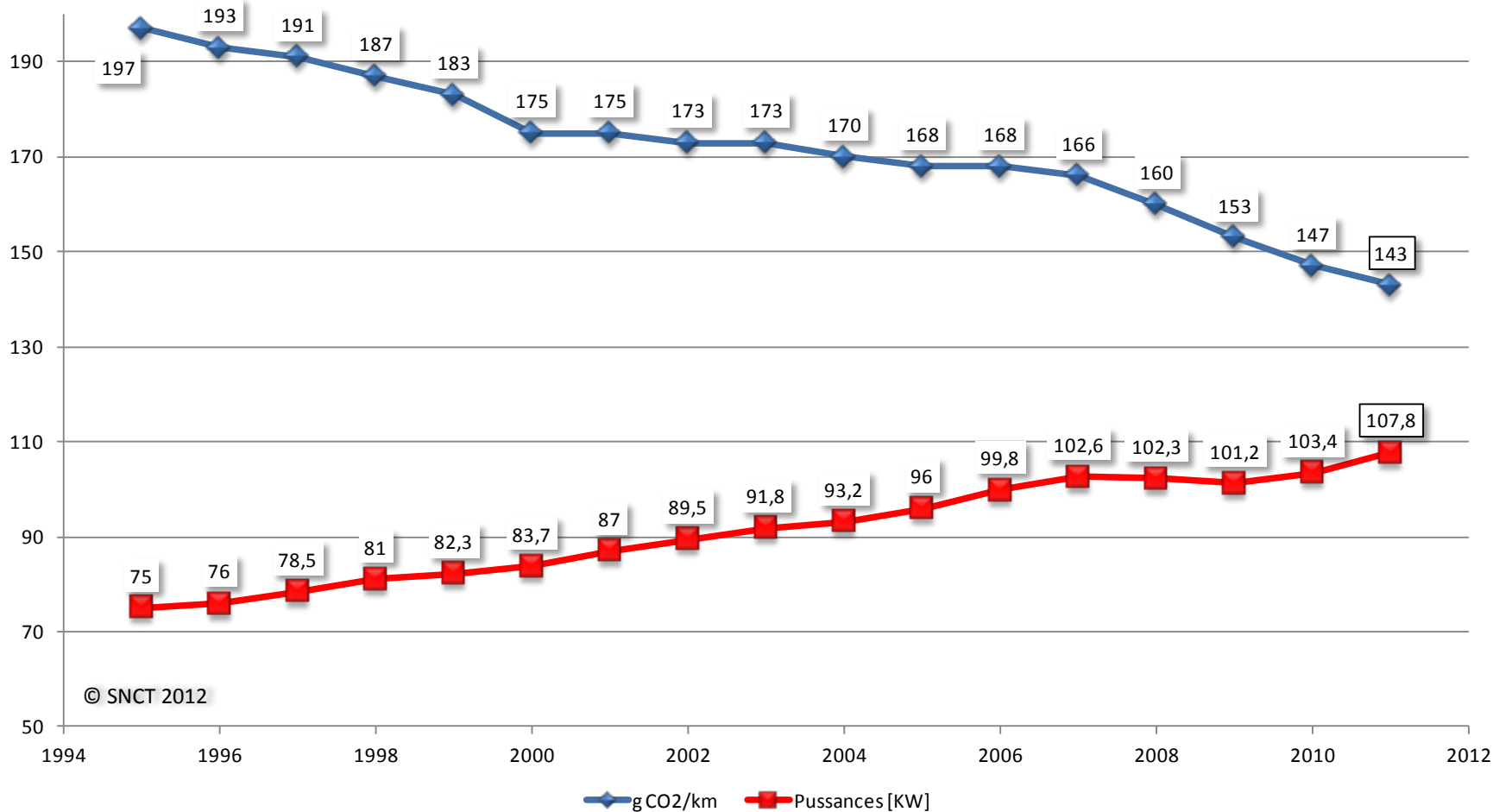


Émissions moyenne des voitures n.i. [g CO₂/km]





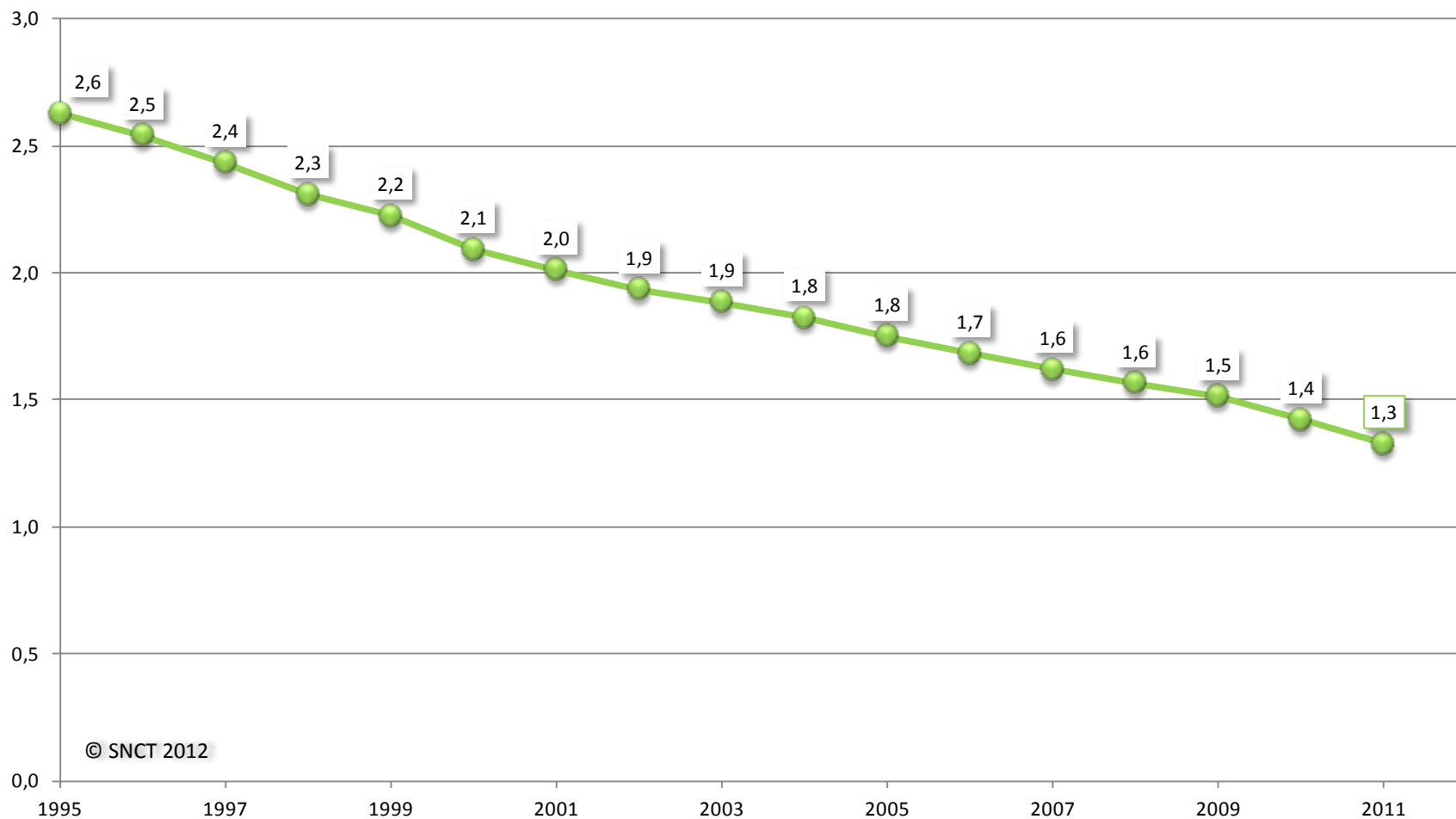
Émissions/Puissances moyenne des voitures n.i.





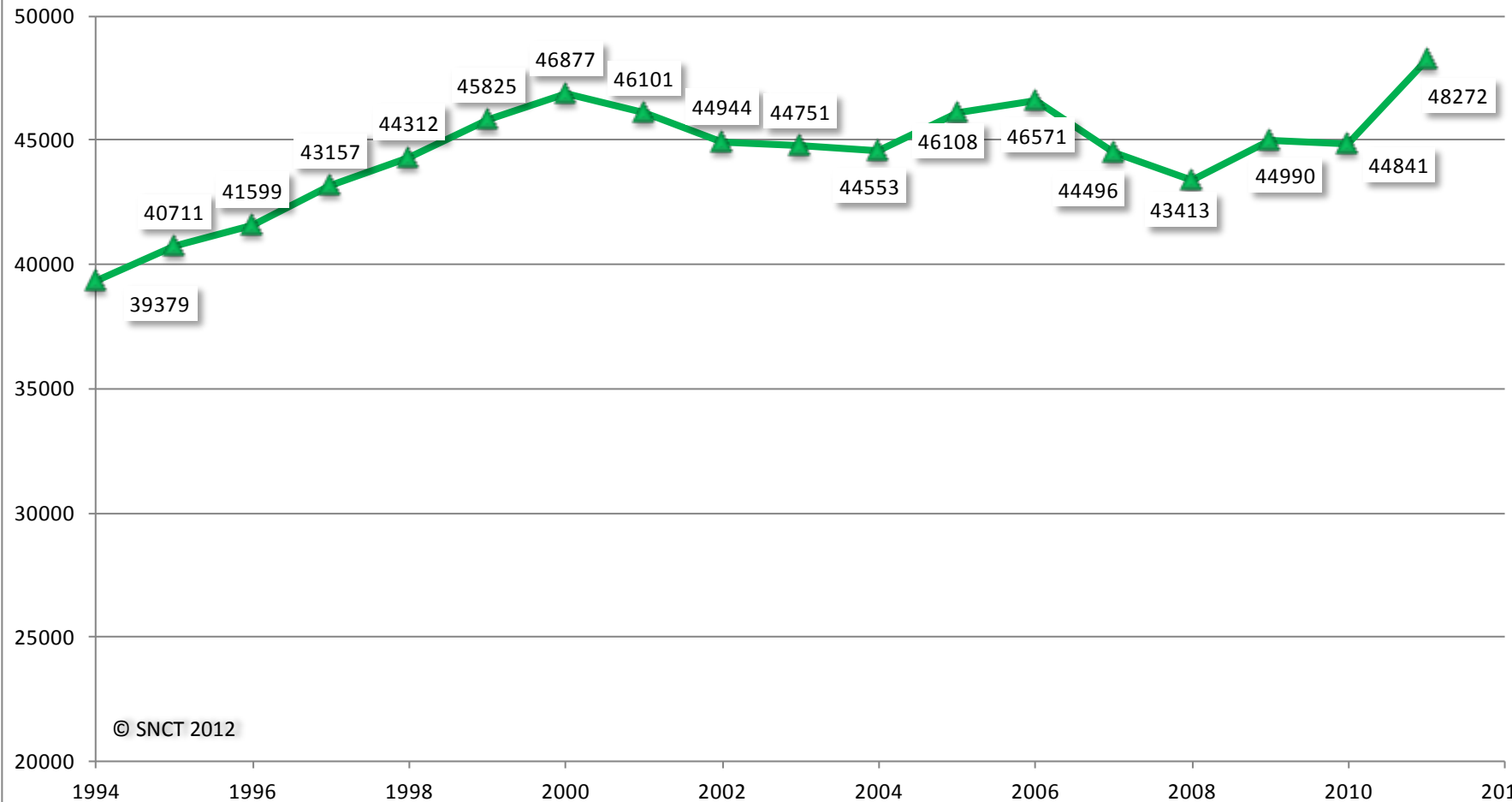
Rapport Émissions/Puissances moyenne des voitures n.i.

[g CO₂/km/KW]





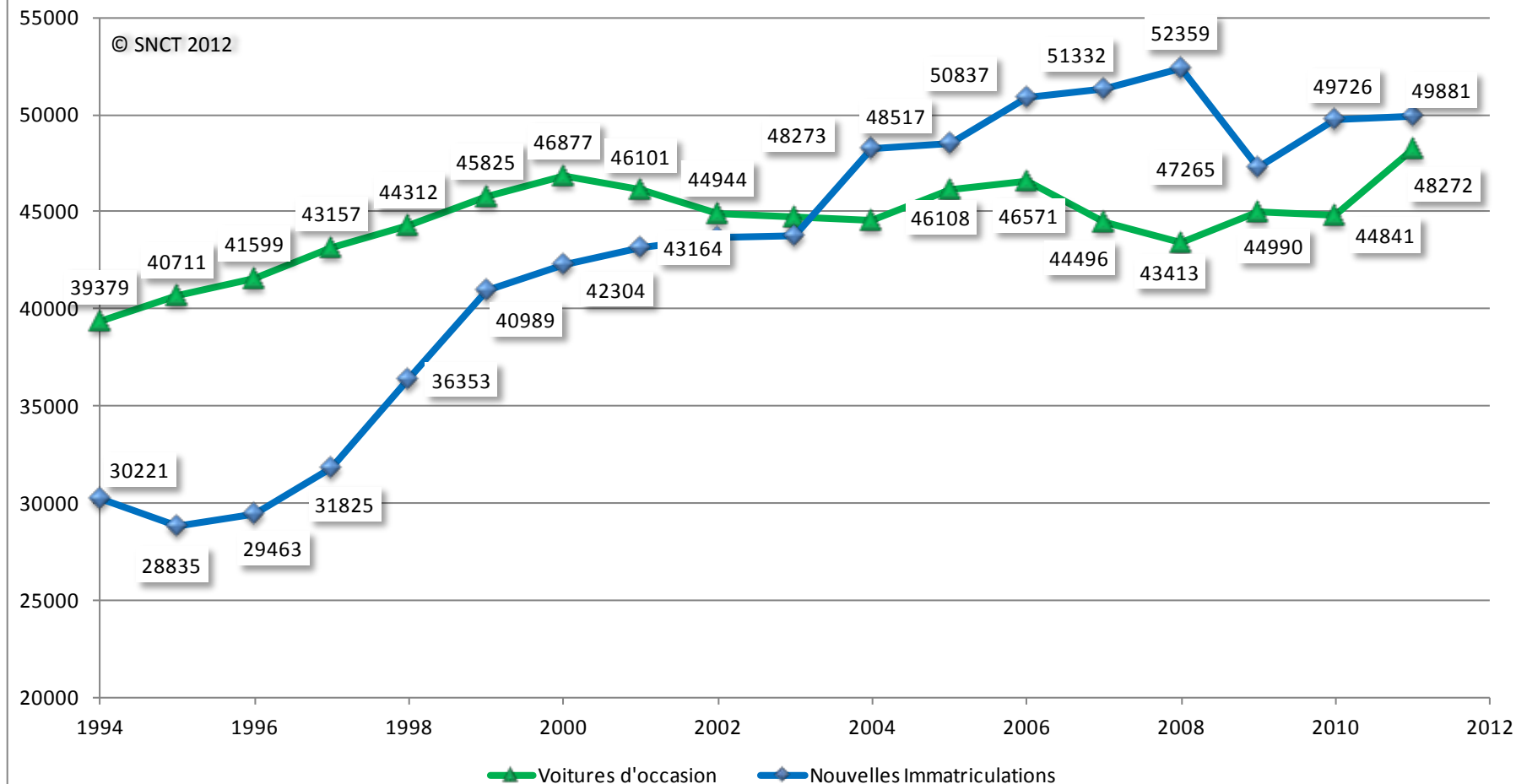
Immatriculation voitures d'occasion



© SNCT 2012

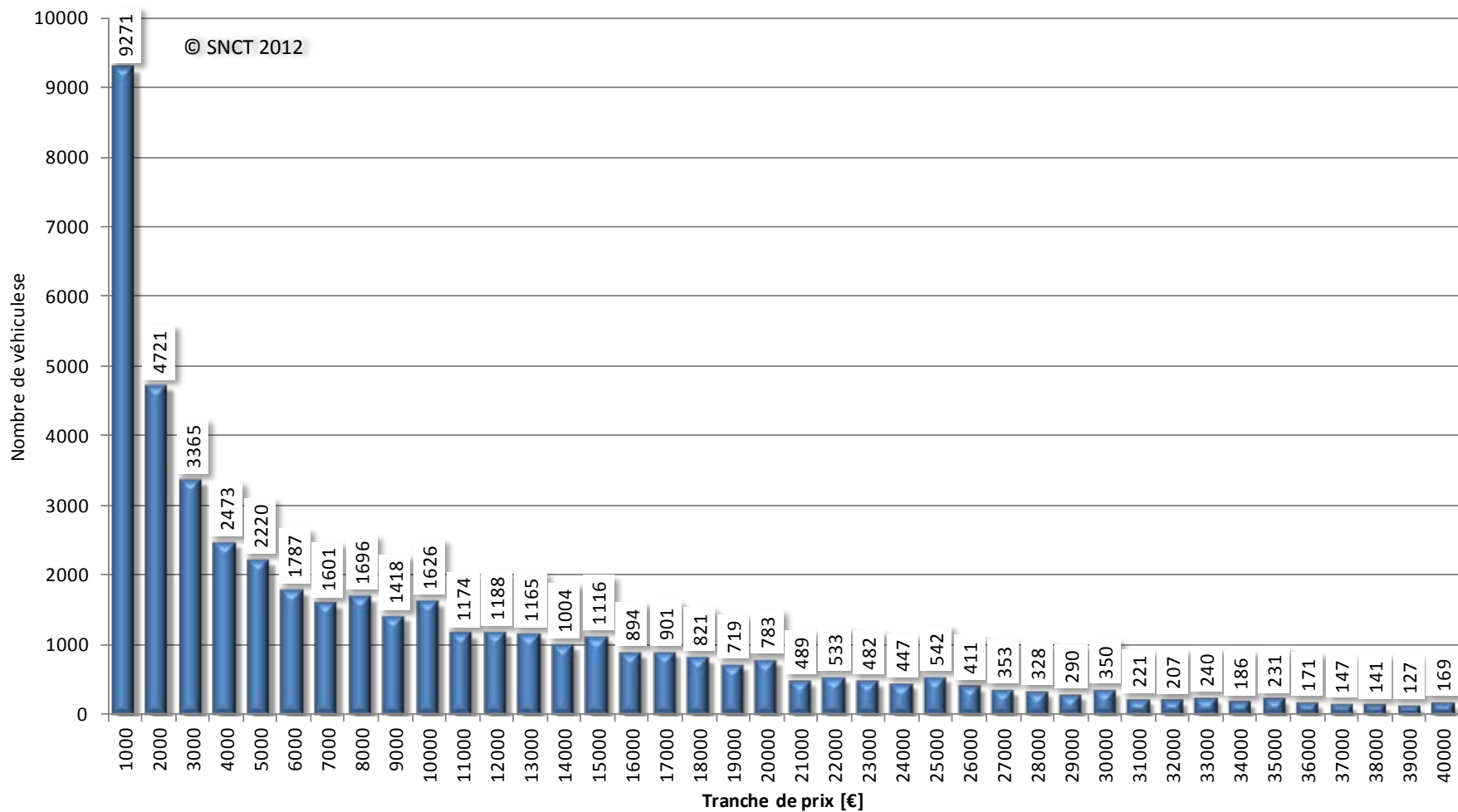


Voitures d'occasion - Nouvelles Immatriculations



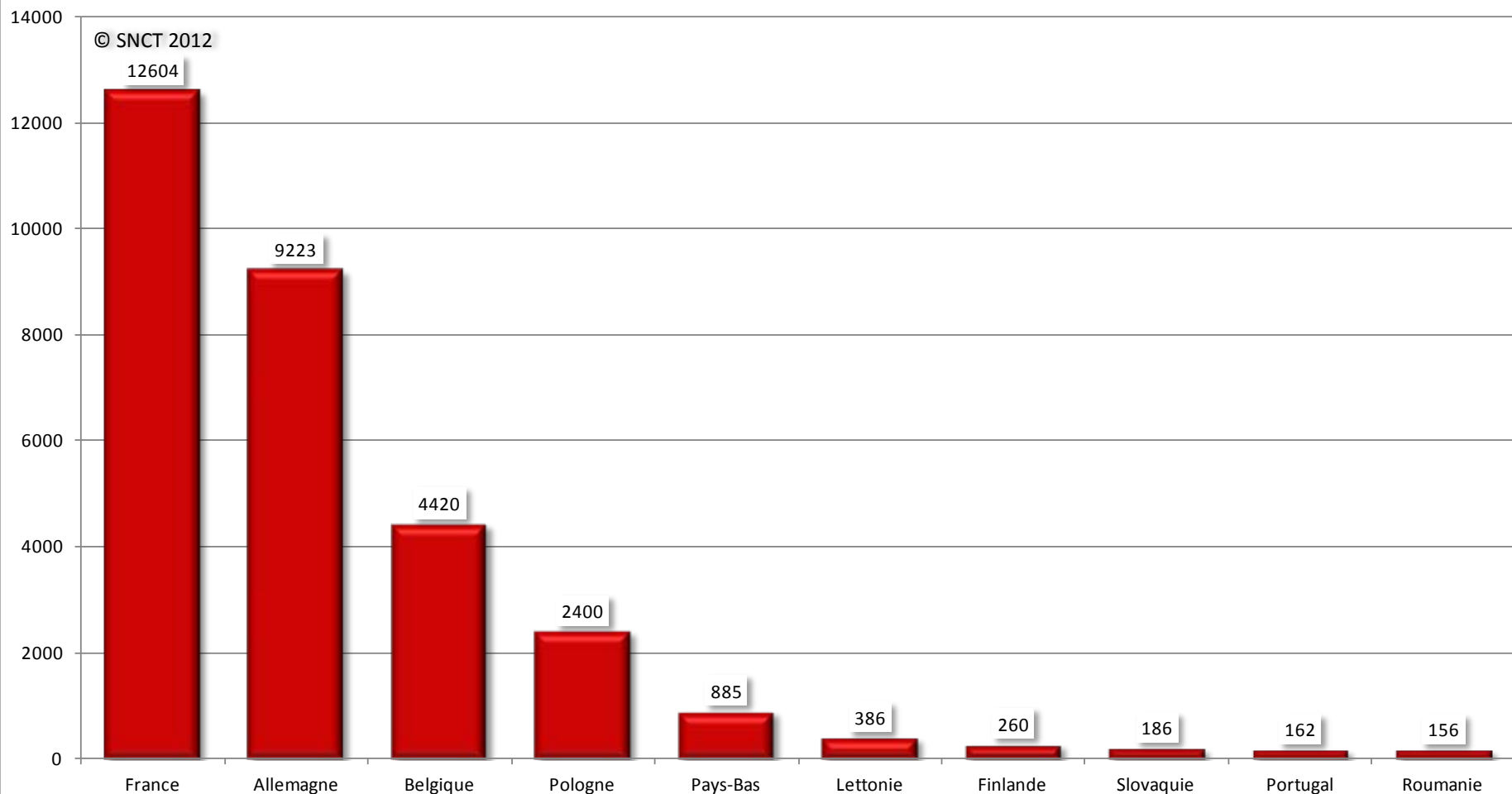


Ventes occasion Luxembourg 2011 par tranche de prix





Véhicules d'occasion d'origine luxembourgeois réimmatriculés dans un autre pays en 2011





Société Nationale de
Contrôle Technique



Références:

- **Statistiques mensuelles publiées par la SNCT:**
version papier (IVL), abonnement 250 €/an;
version électronique (LVRD), abonnement 400 €/an.

Questions:

abiberich@snct.lu