



Société Nationale de
Contrôle Technique



RÉCEPTION-CONFÉRENCE DE PRESSE POUR L'AUTOFESTIVAL 2011

**Présentation de quelques aspects en relation avec
l'évolution du parc automobile au Luxembourg**

Armand BIBERICH
Directeur adjoint SNCT

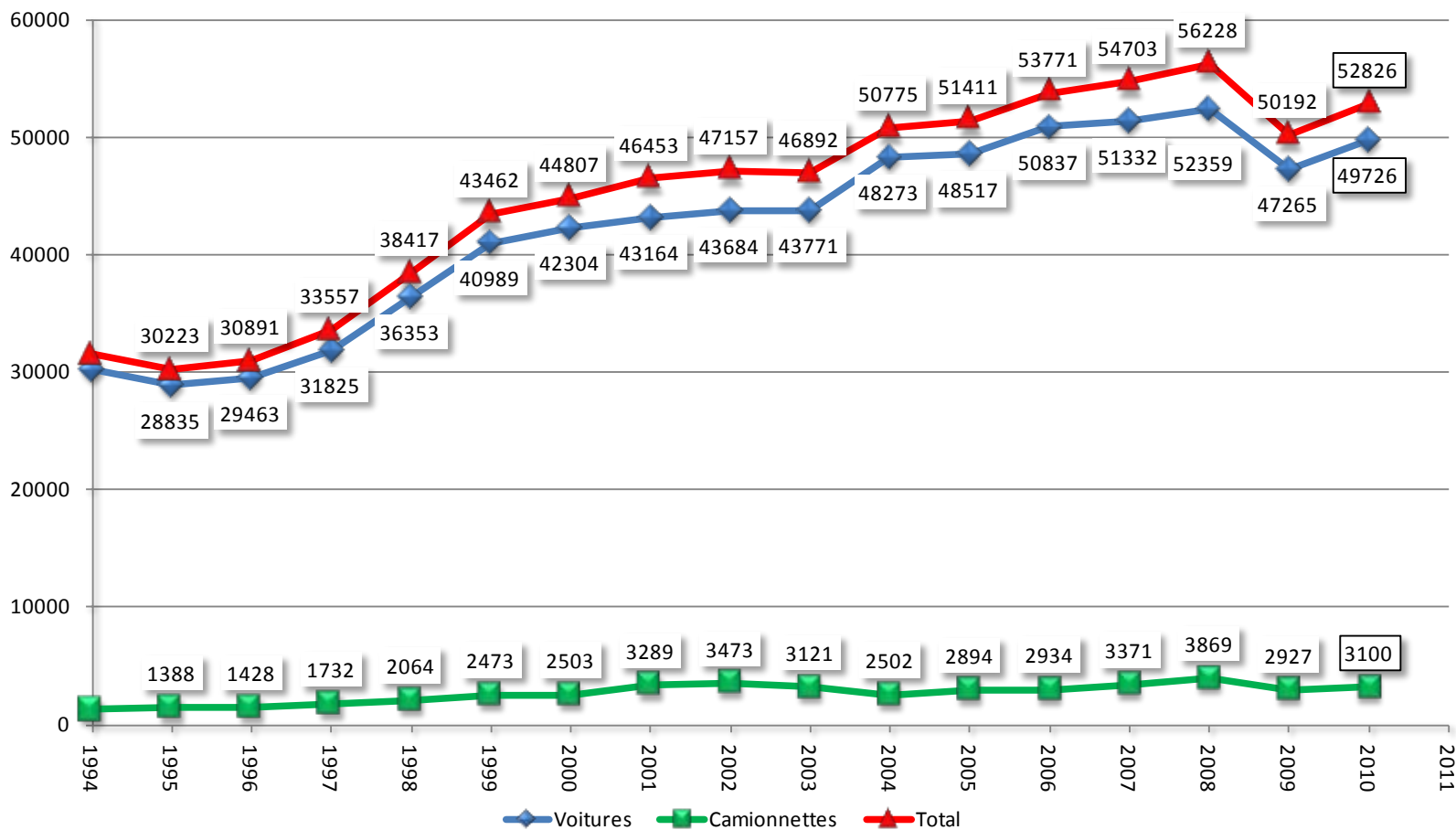
17 janvier 2011



- Quelques tendances en relation avec l'immatriculation de certaines catégories de véhicules**
- Évolution du parc des voitures**
- Perspectives en relation avec l'évolution du parc des voitures**
- Évolution et progrès en matière d'immatriculation de voitures à faibles émissions CO₂**

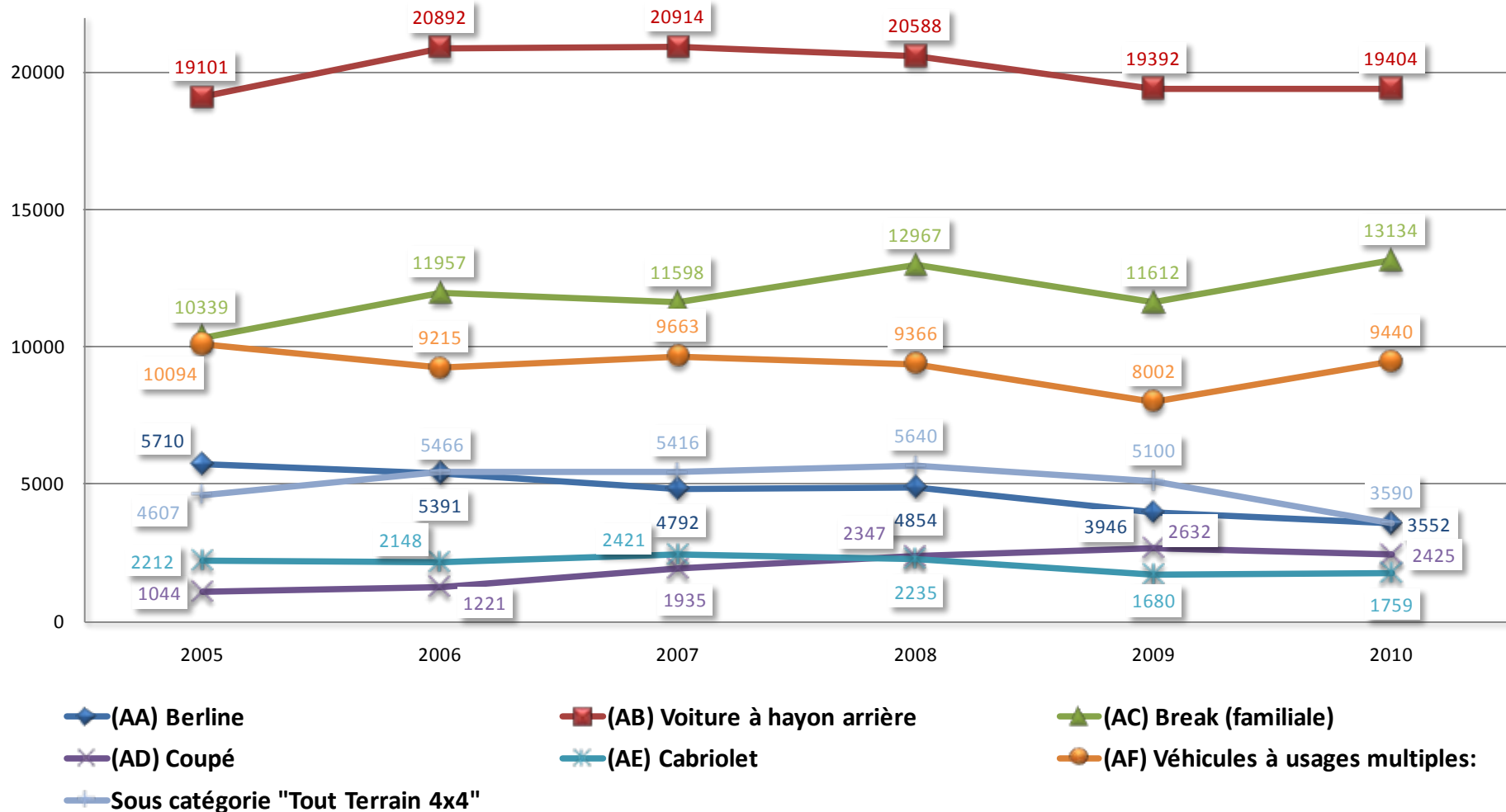


Nouvelles Immatriculations 1994 - 2010



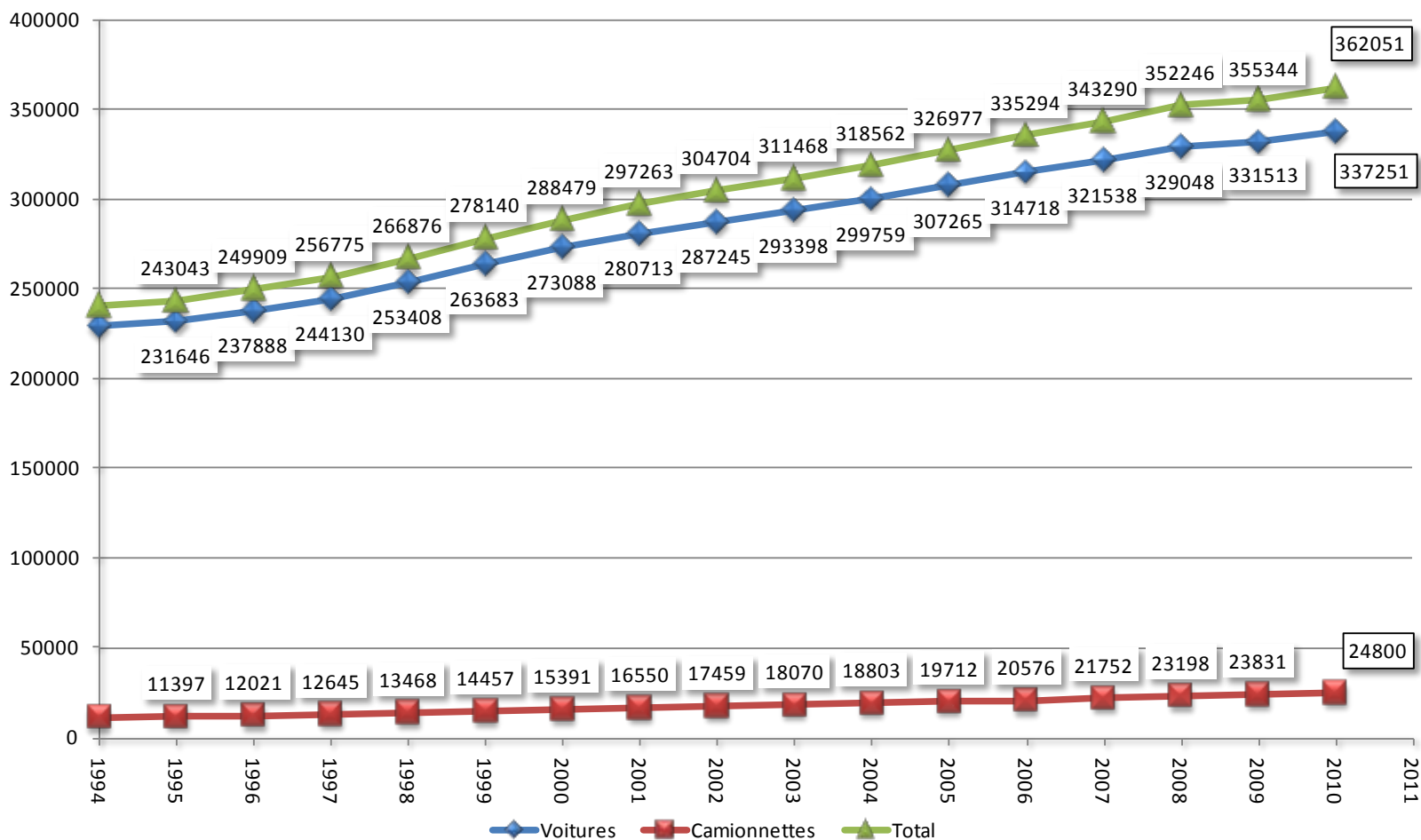


Nouvelles Immatriculations voitures: Types de carrosseries





Évolution du parc des voitures et camionnettes de 1994 à 2010



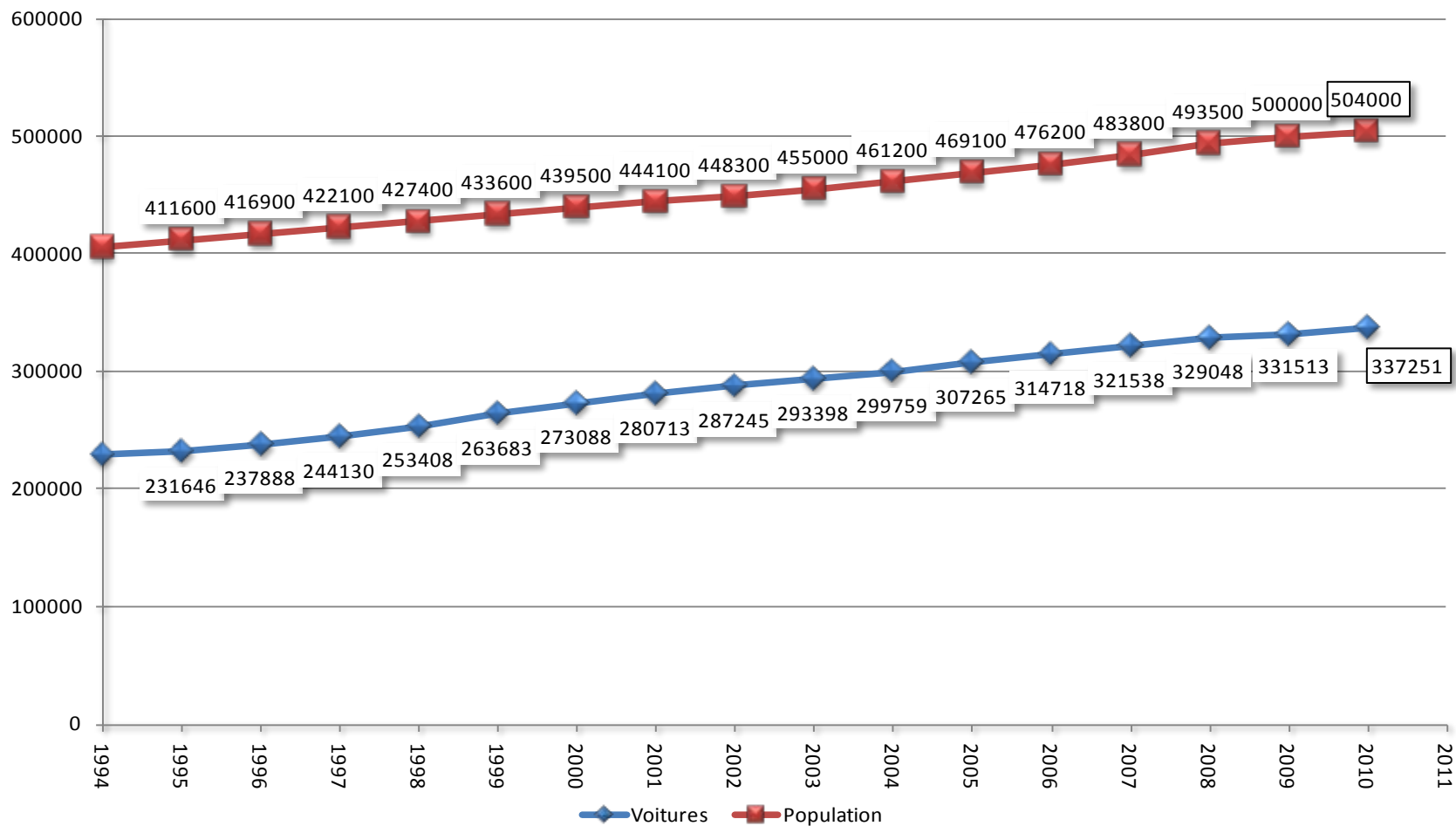


À priori, l'évolution du parc des voitures dépend de deux facteurs:

- **Les besoins de motorisation individuels des résidents;**
- **L'évolution de la population résidente.**

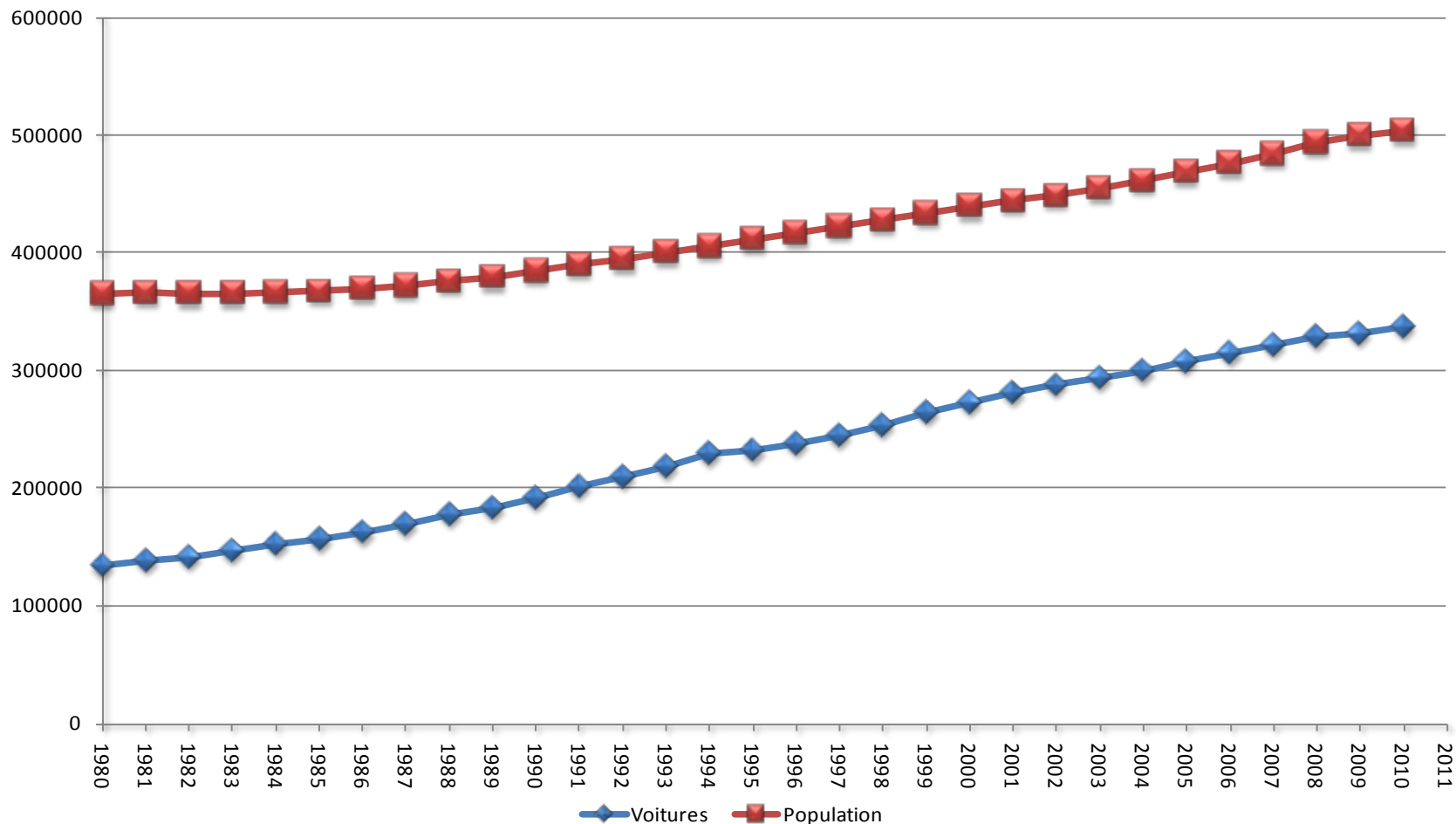


Évolution de la population et du parc des voitures de 1994 à 2010



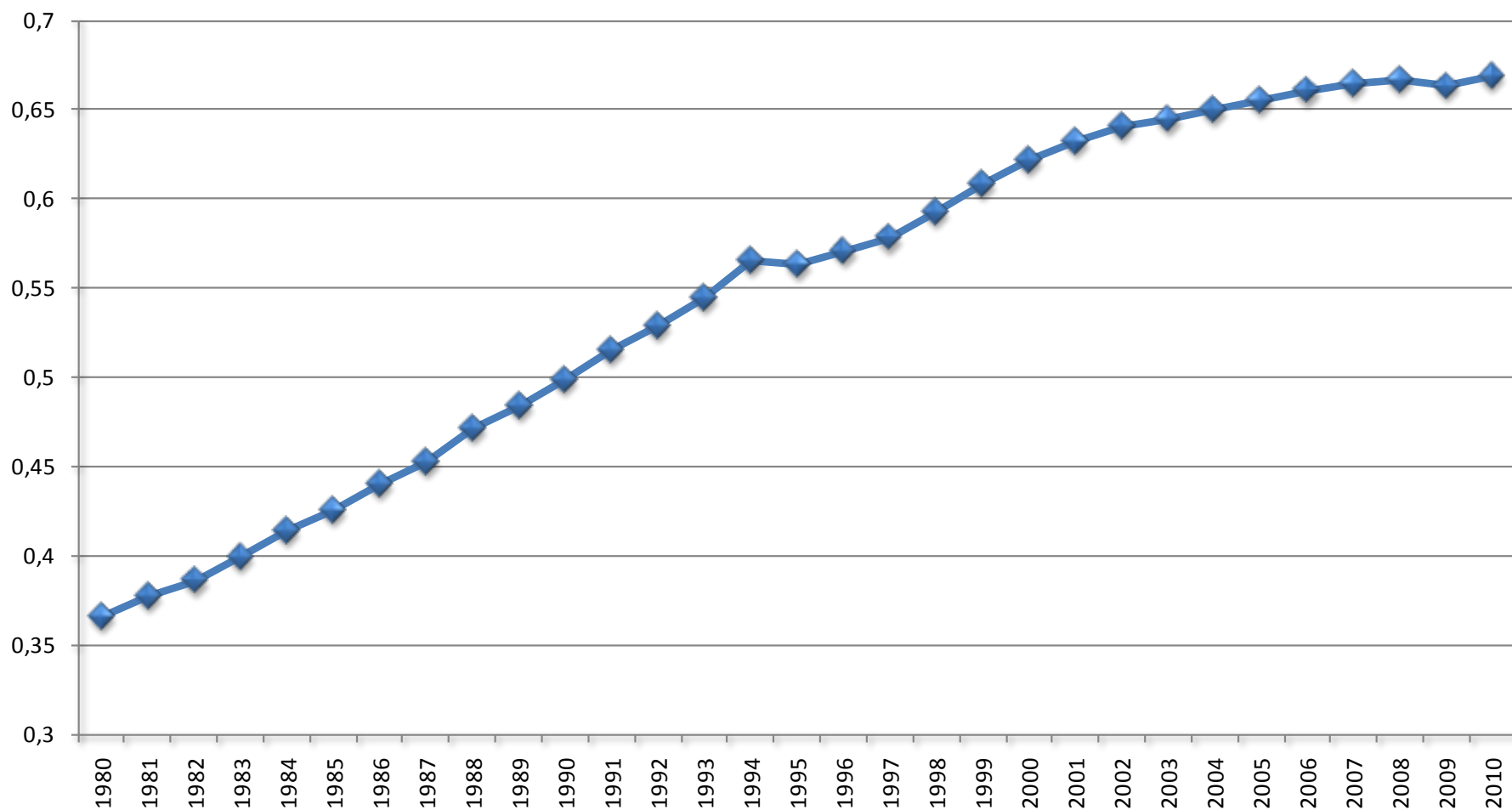


Évolution de la population et du parc des voitures de 1980 à 2010



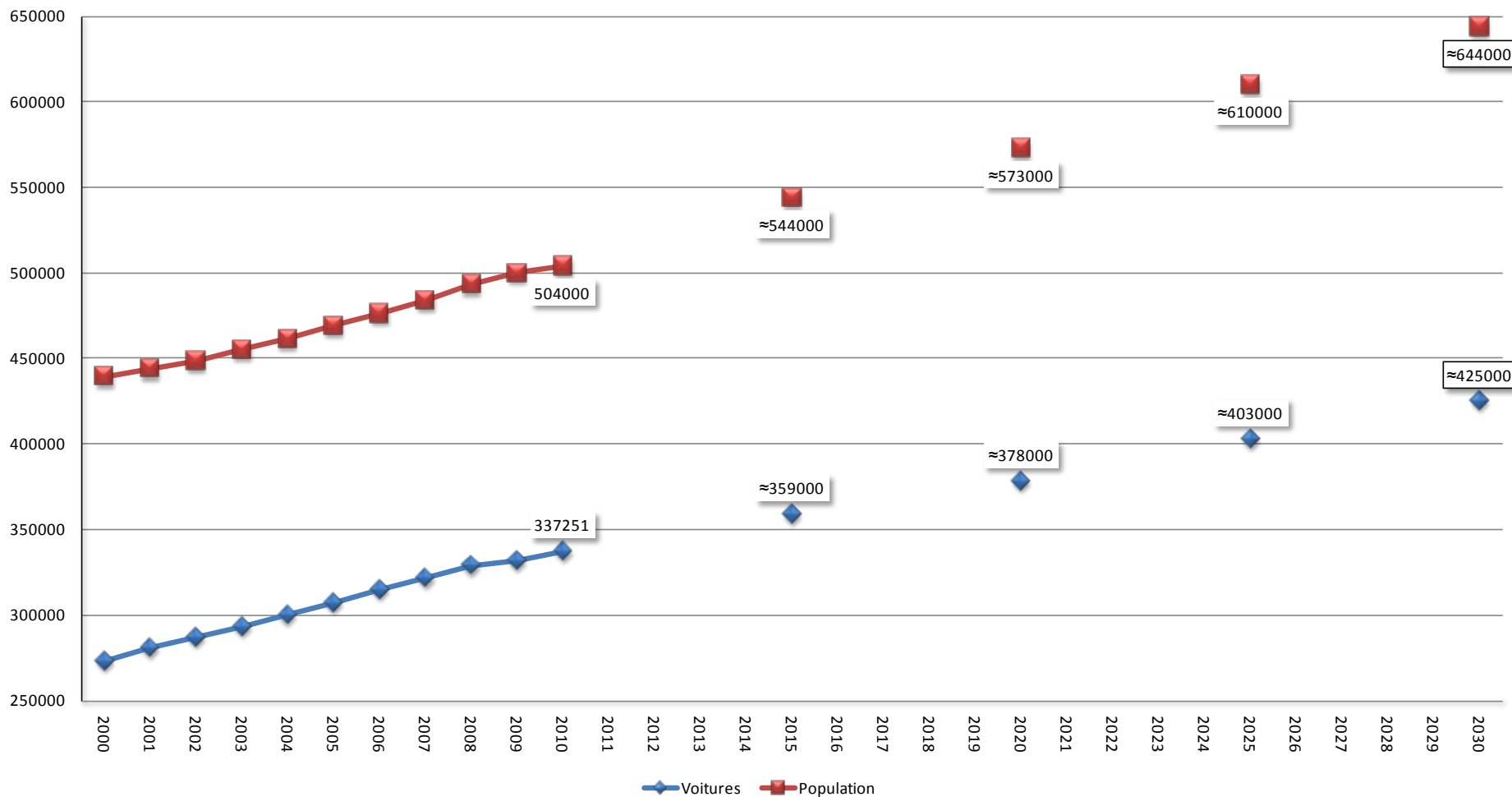


Évolution voitures par habitant entre 1980 et 2010



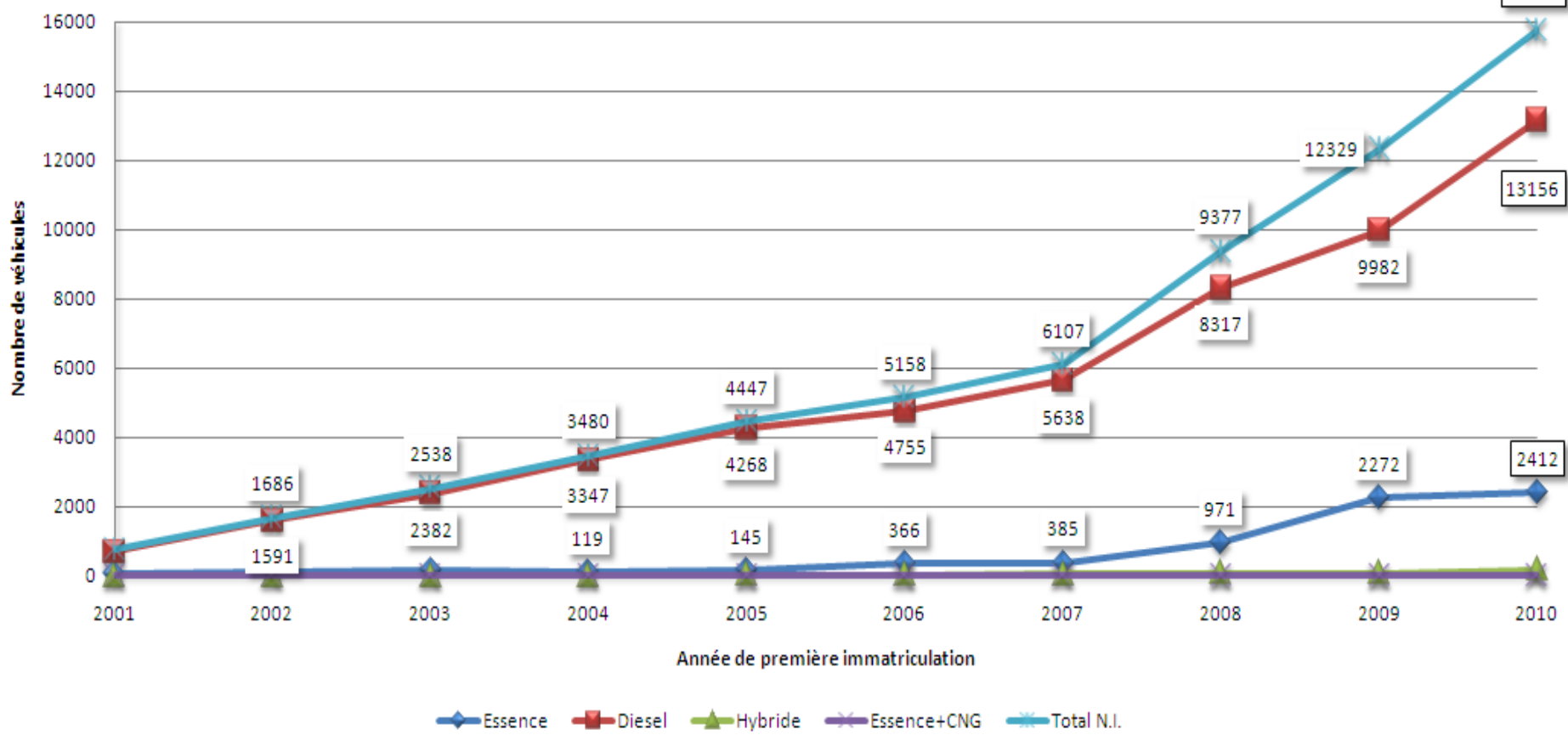


Évolution du parc des voitures à l'horizon 2030 (Scénario "Baseline" STATEC/EUROSTAT)





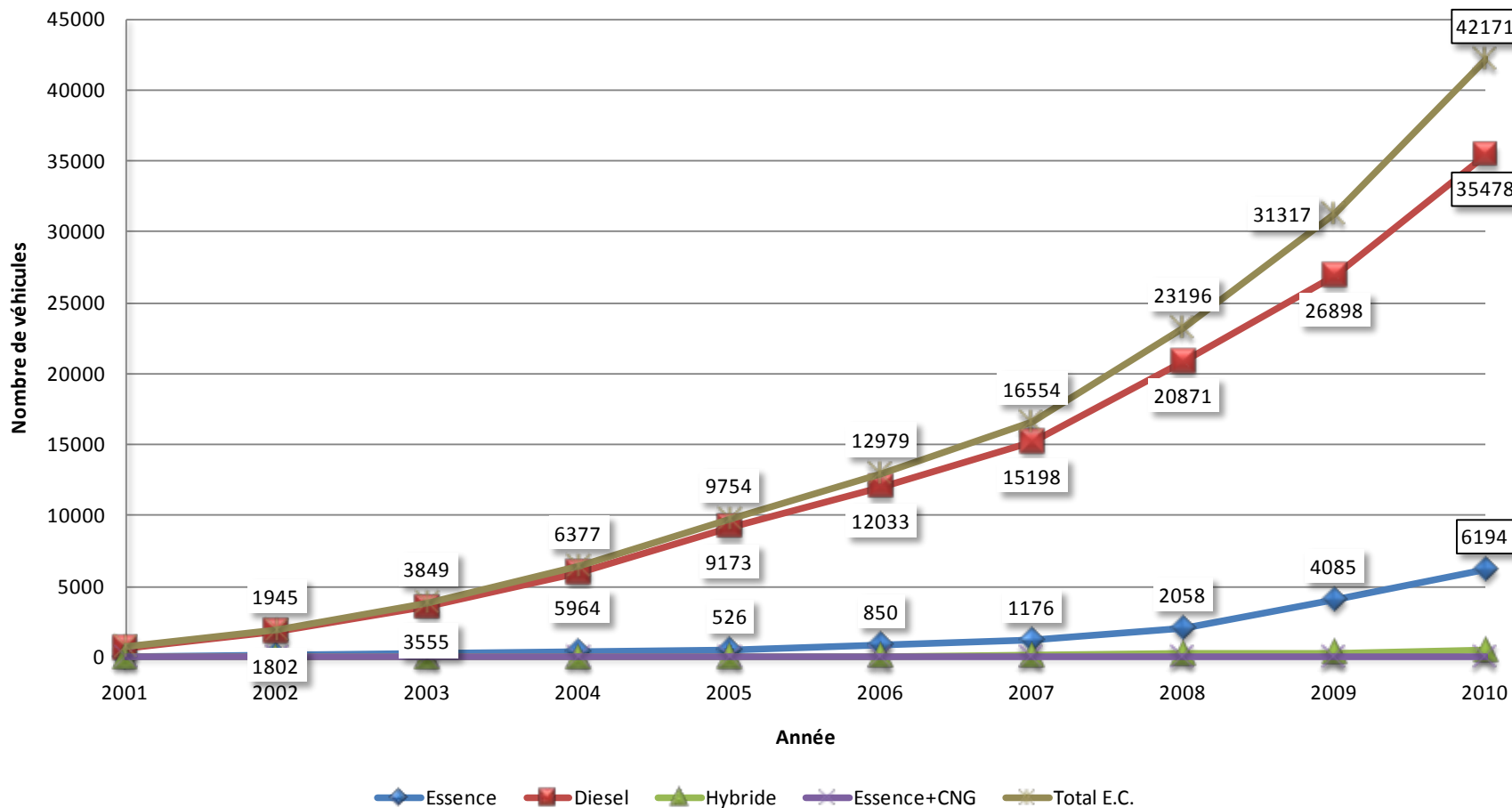
Nouvelles immatriculations de voitures à faibles émissions CO₂ (≤ 120 g/km)



Entre 2001 et 2010, **61622** voitures émettant moins de 120 g CO₂/km ont été immatriculés pour la première fois.

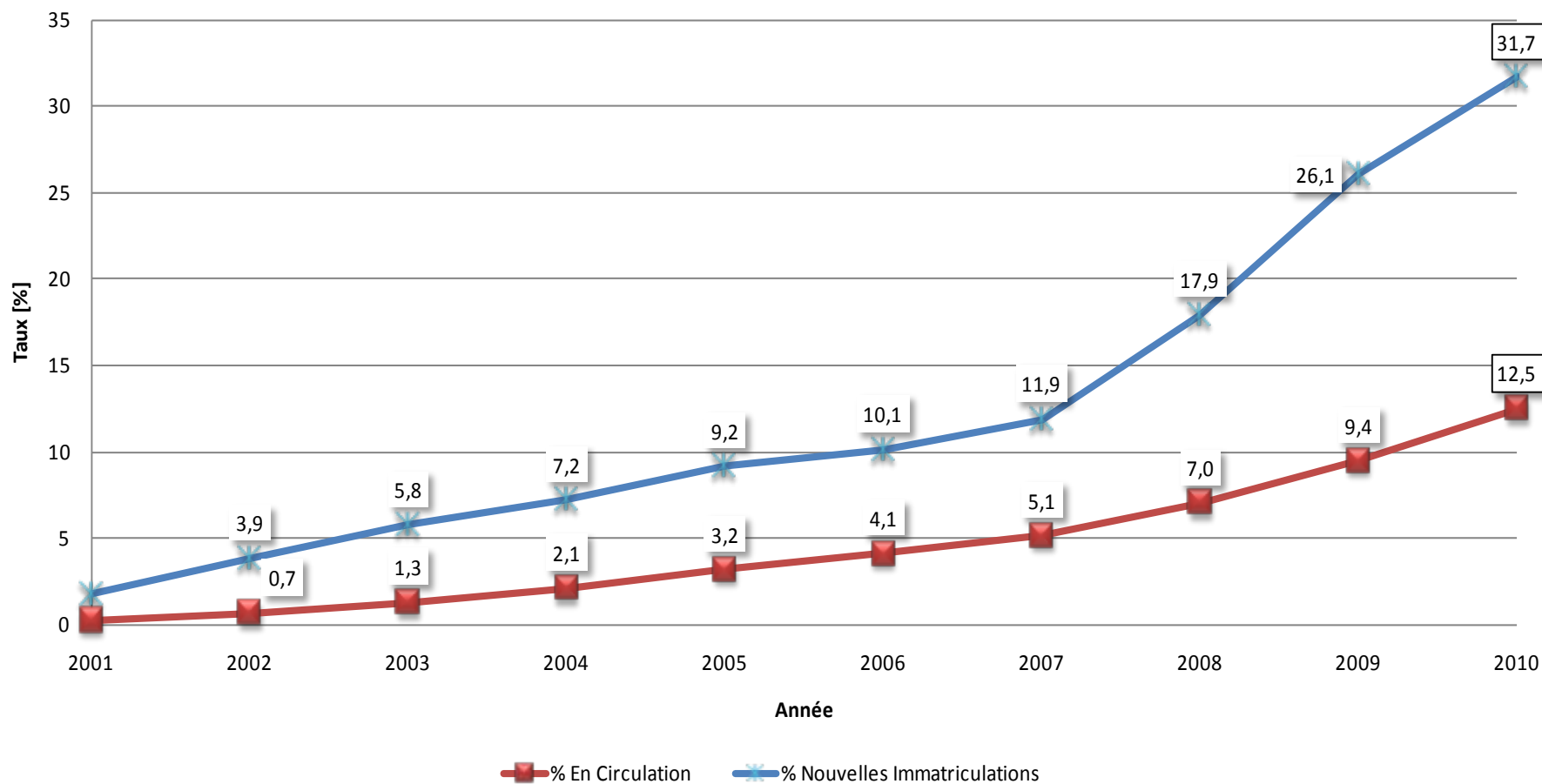


Voitures à faibles émissions CO₂ (≤ 120 g/km) en circulation



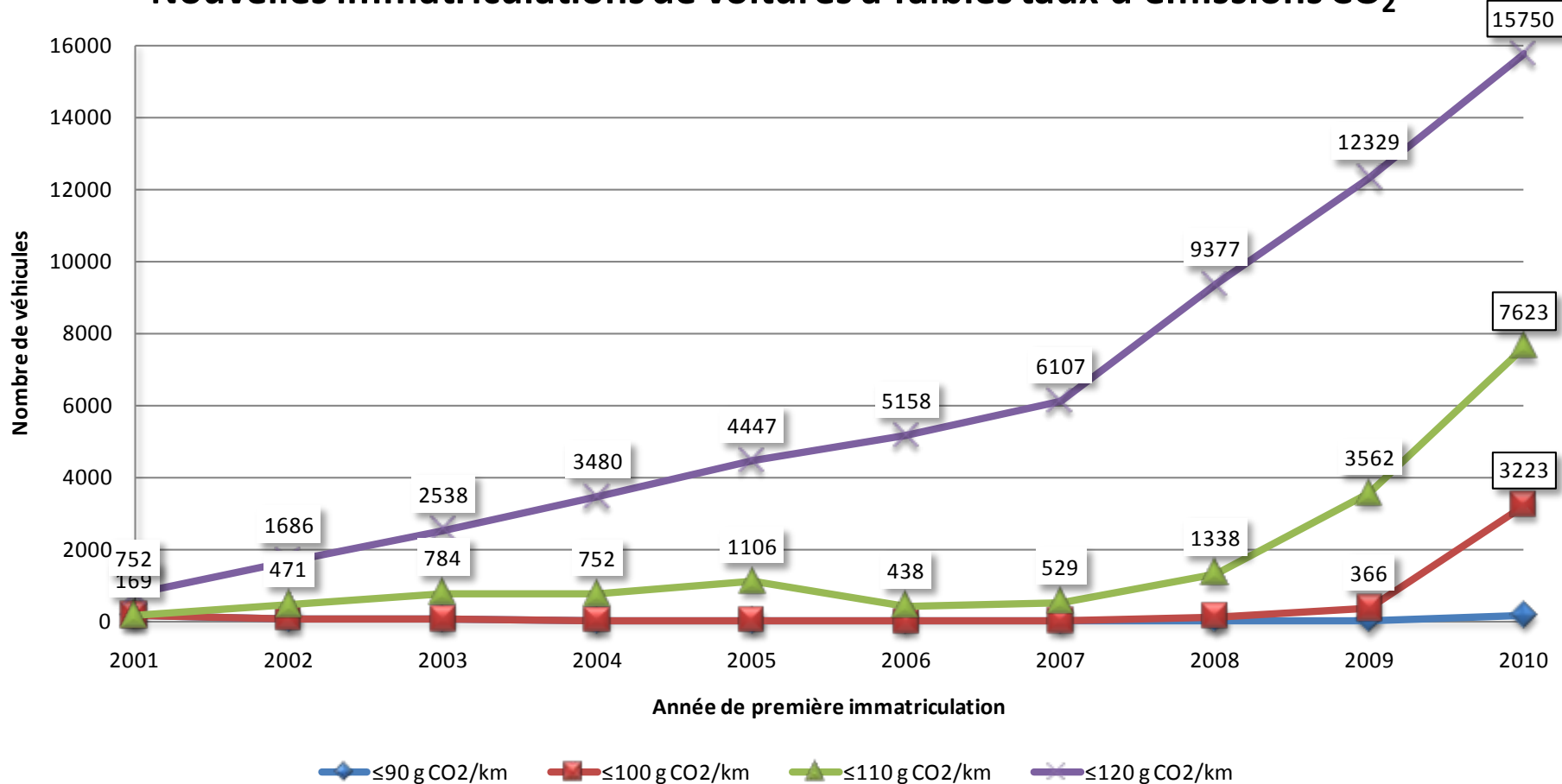


Part des voitures à faibles émissions CO₂ (≤ 120 g/km)



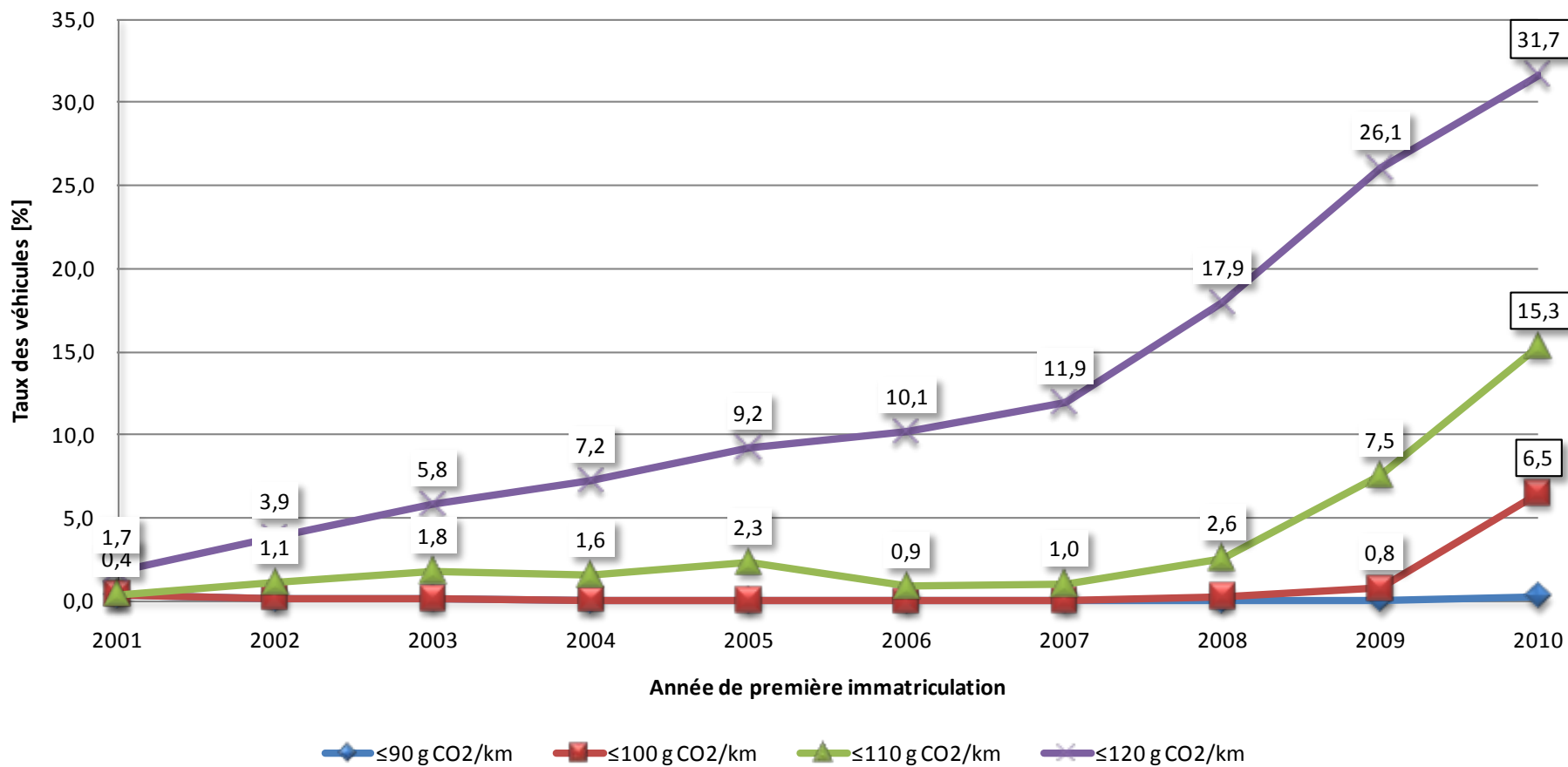


Nouvelles immatriculations de voitures à faibles taux d'émissions CO₂



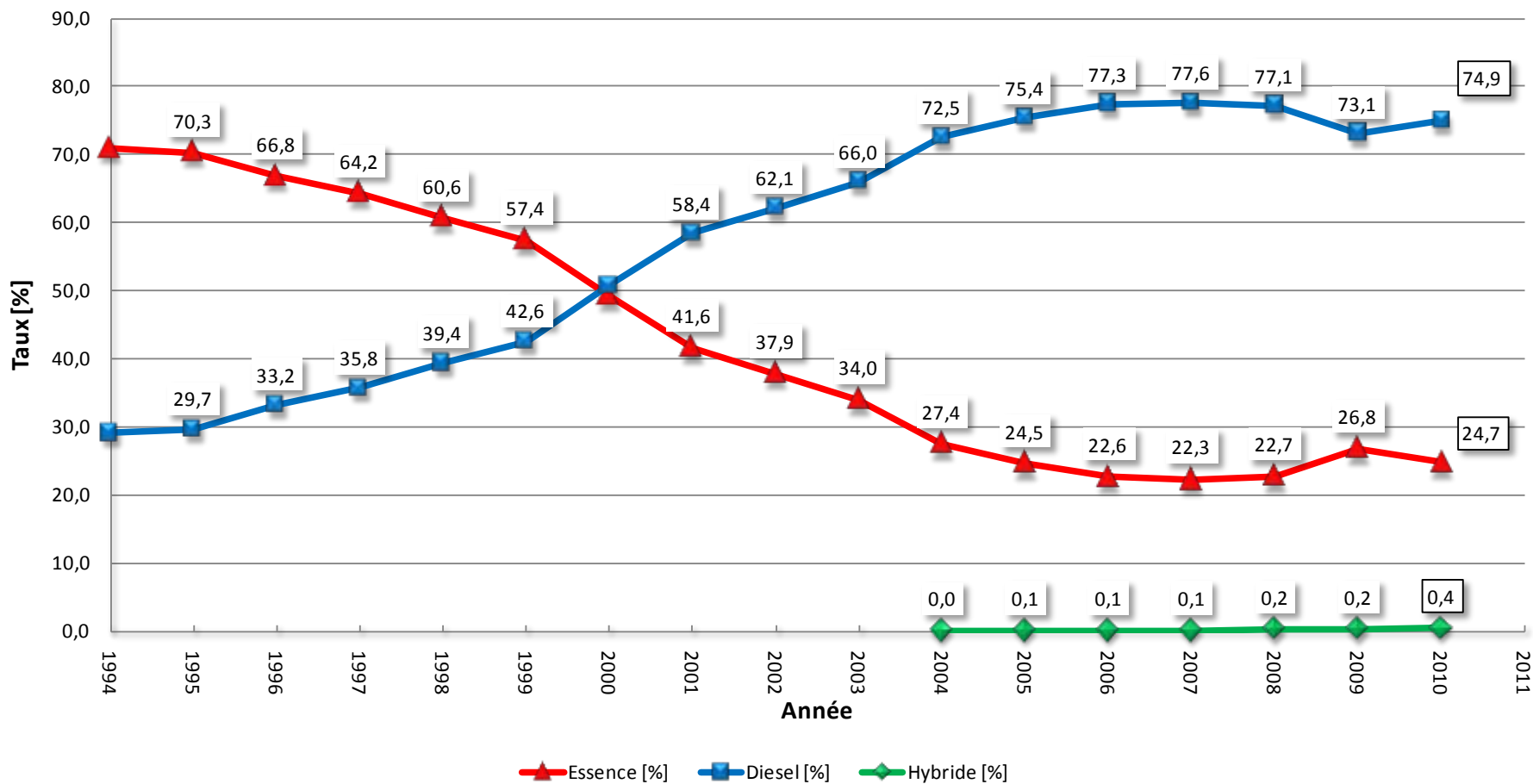


Part des voitures à faibles taux d'émissions CO₂ dans les N.I.



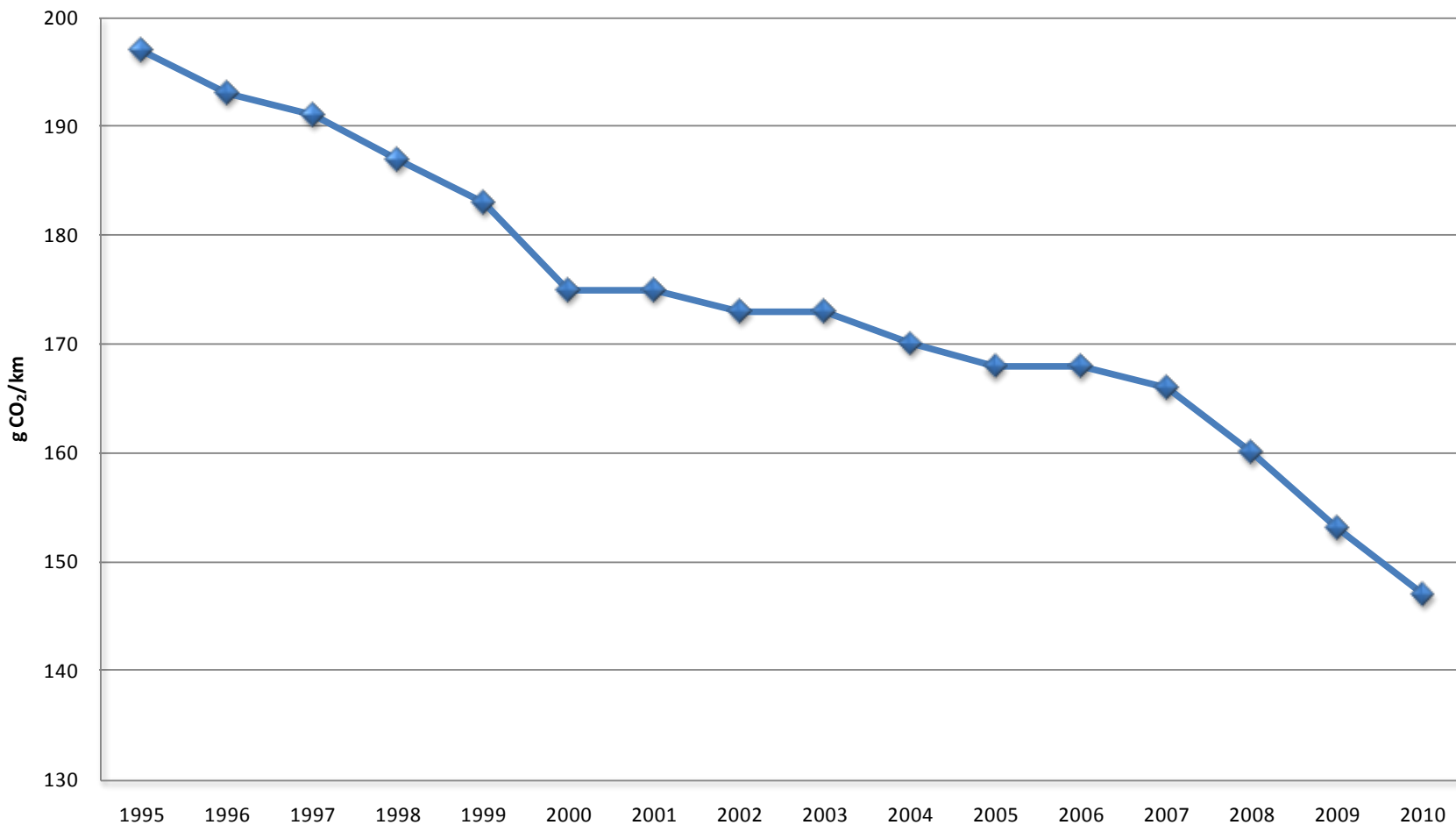


Nouvelles immatriculations: Répartition par type de carburant



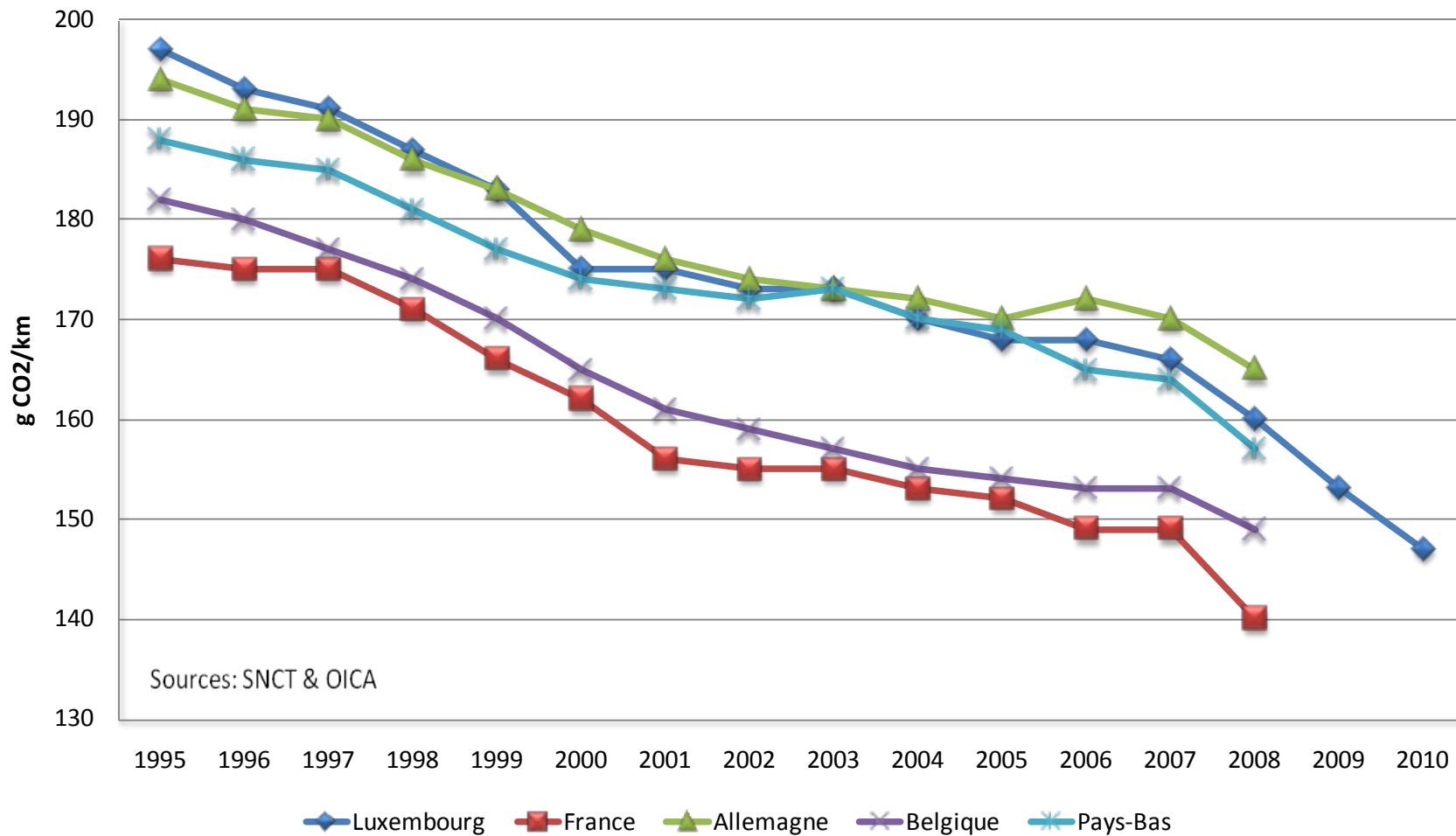


Émissions CO₂ moyennes des nouvelles voitures au Luxembourg



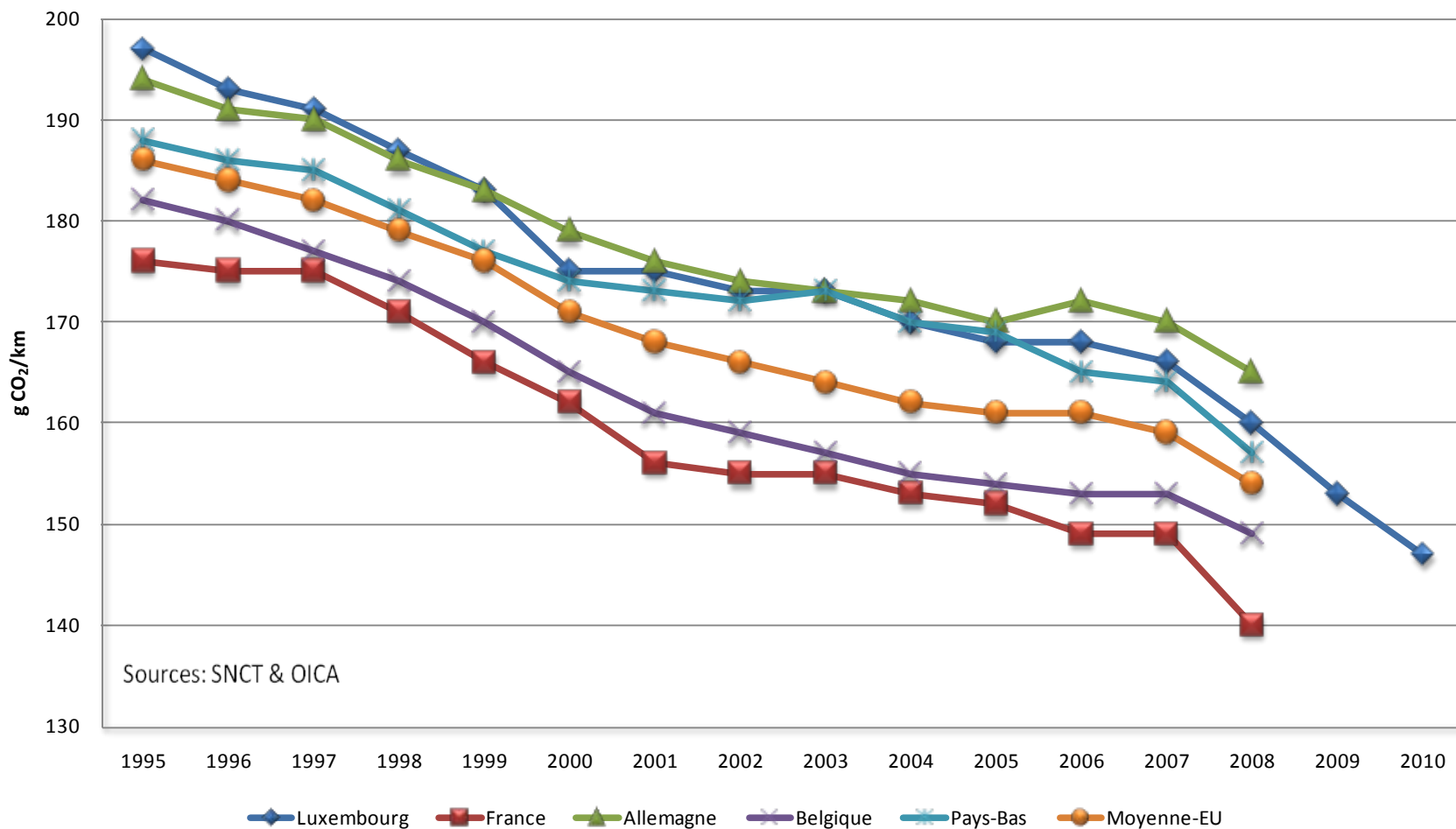


Émissions CO₂ moyennes des nouvelles voitures (pays voisins)



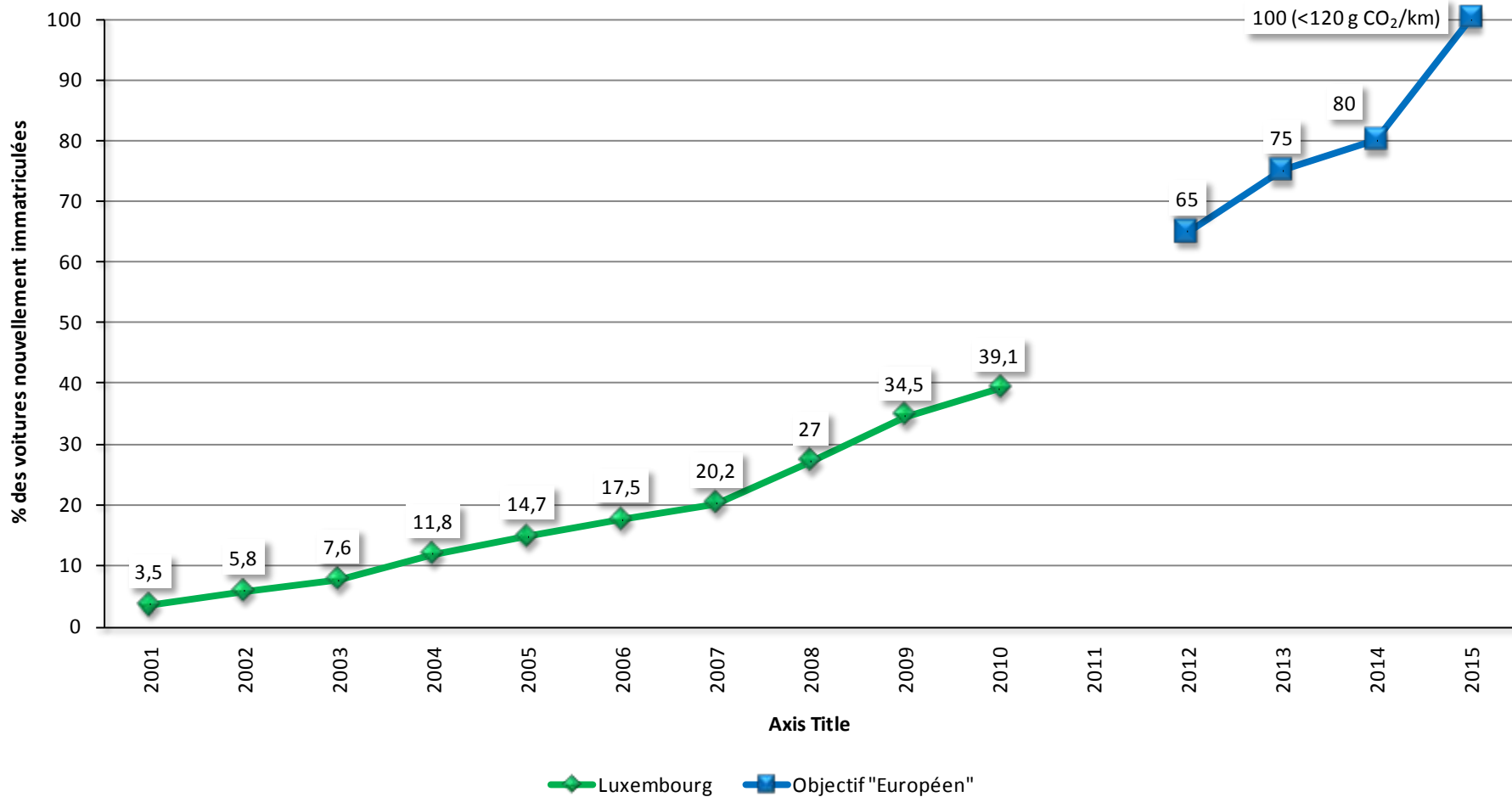


Émissions CO₂ des nouvelles voitures (moyenne EU)





Objectif "Européen": quote part des nouvelles voitures < 130 g CO₂/km





Références:

- **Statistiques mensuelles publiées par la SNCT:**
version papier (IVL), abonnement 250 €/an;
version électronique (LVRD), abonnement 400 €/an.
- **Bulletin 05_2010 du STATEC “Projections socio-économiques 2010-2060”**
- **Sustainable Mobility: CO₂ in the Road Transport Sector "The integrated approach. A study by OICA"**